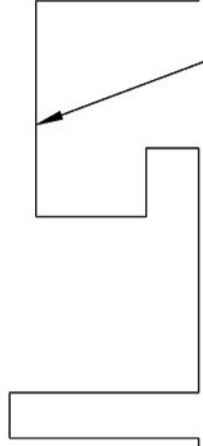
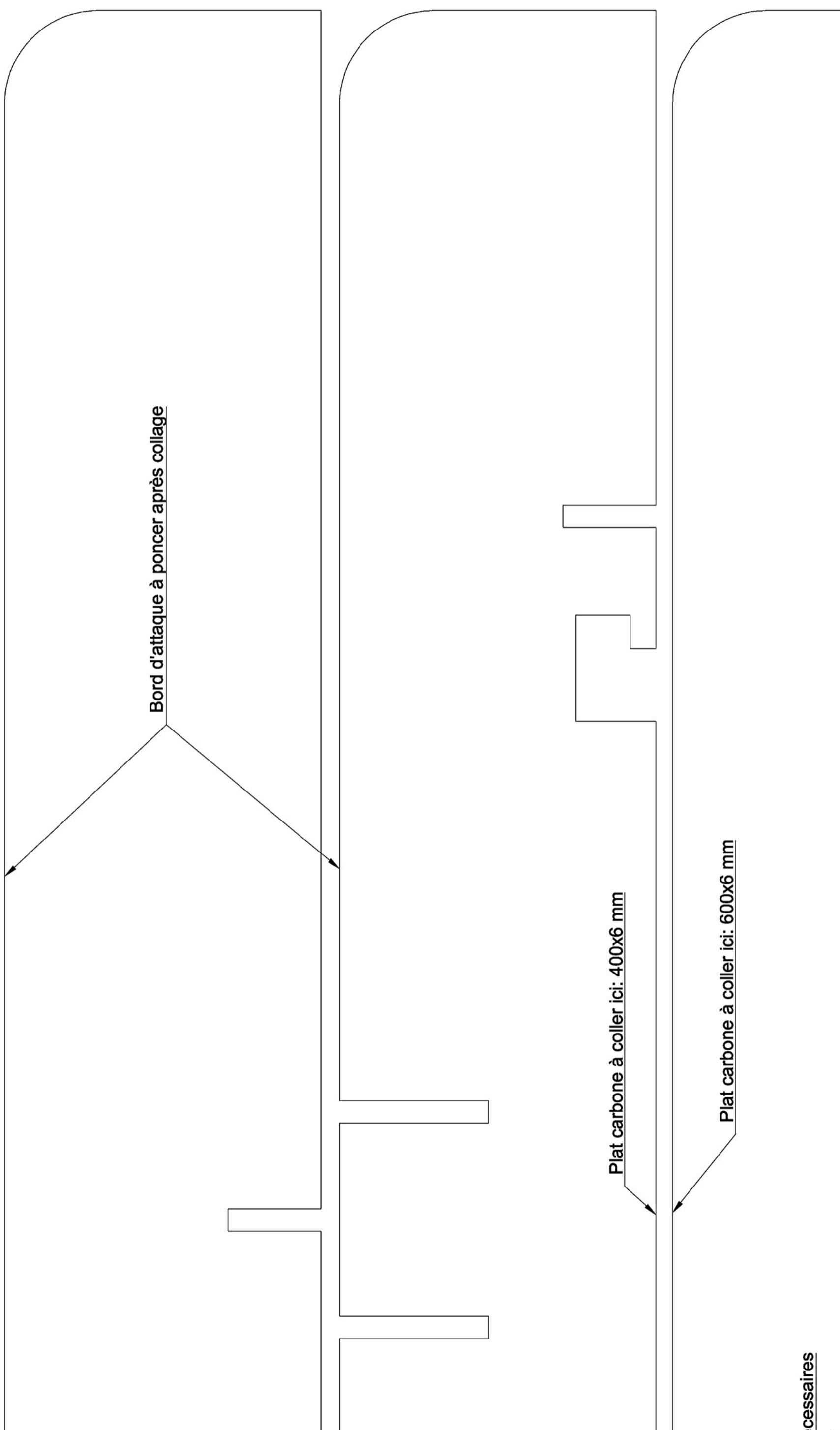


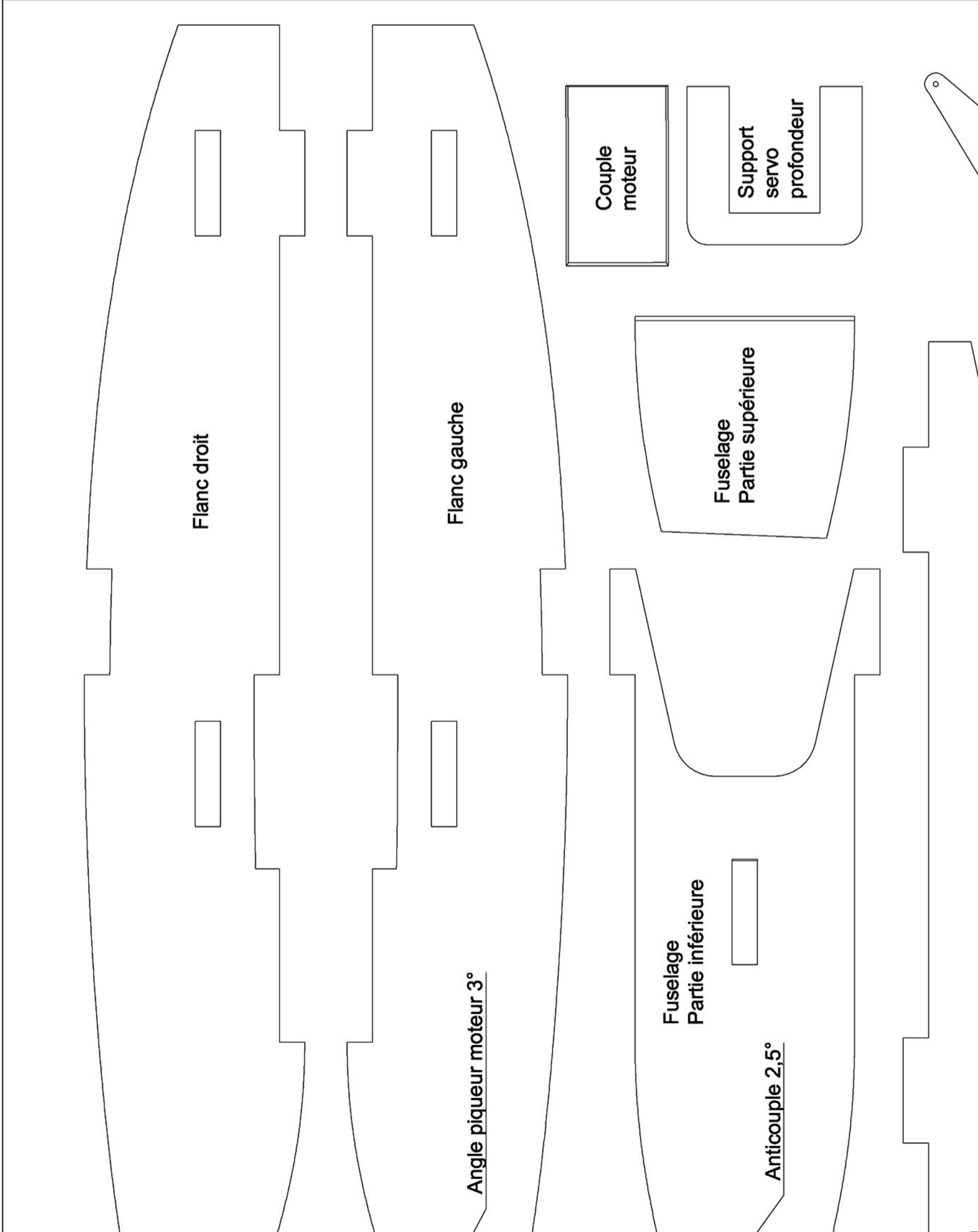
Aile partie supérieure

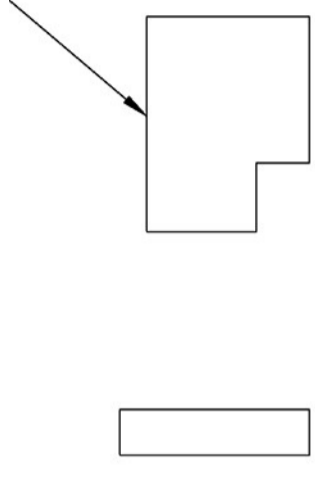
Aile partie inférieure

Emplacement servo aileron
à découper aux dimensions né

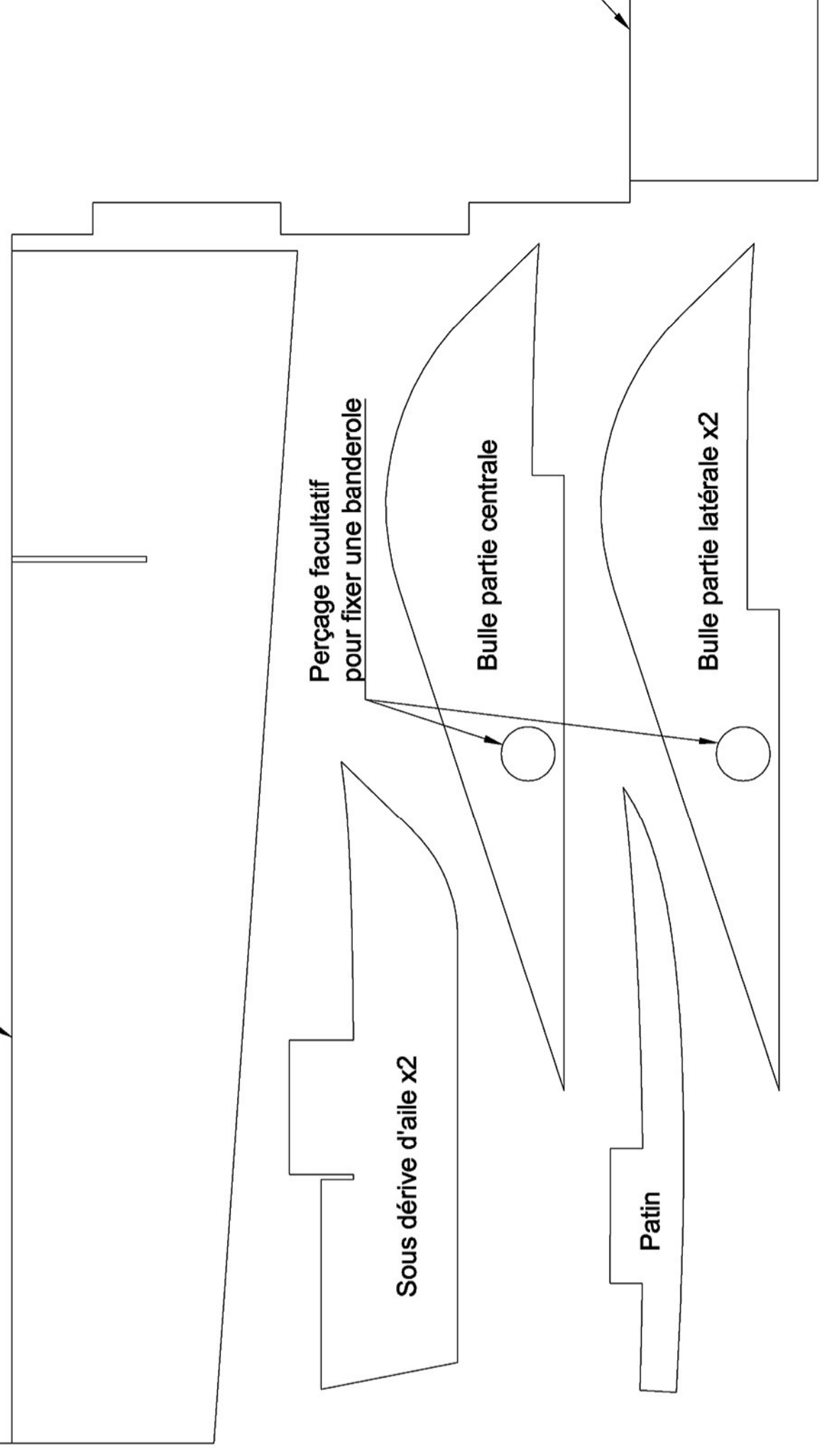








Articulation aileron à biseauter à 45° à l'intrados



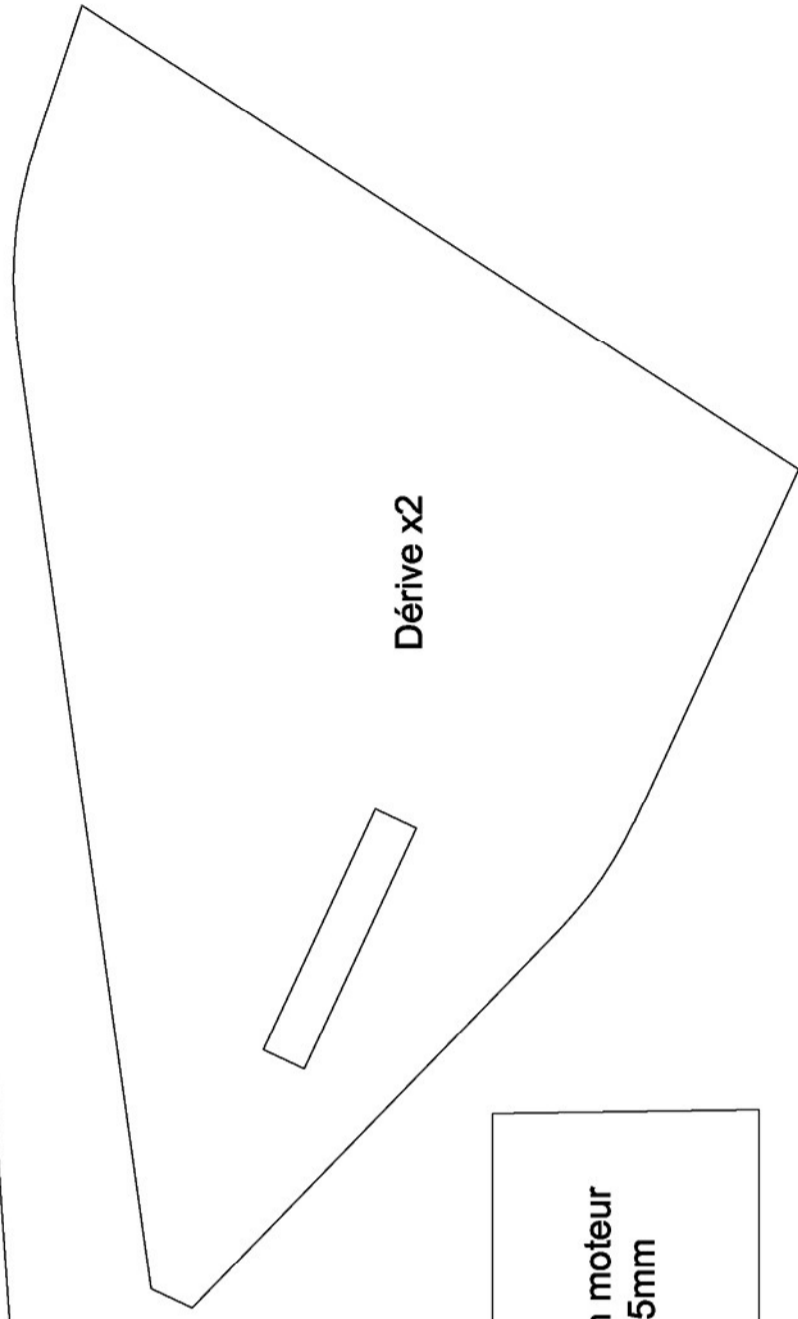
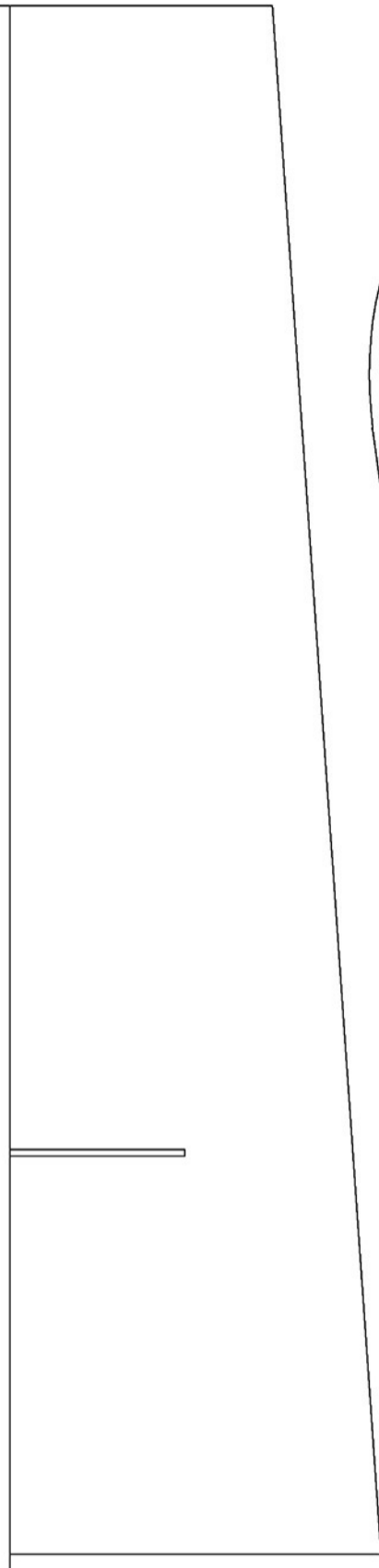
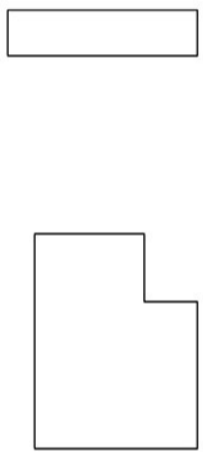
Perçage facultatif
pour fixer une banderole

Sous dérive d'aile x2

Patin

Bulle partie centrale

Bulle partie latérale x2

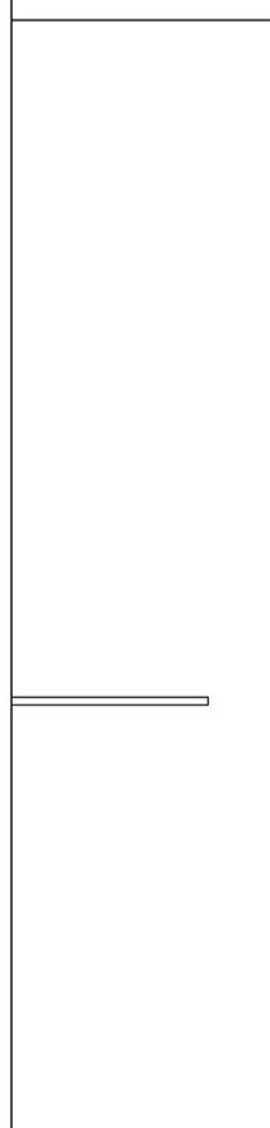


Dérive x2

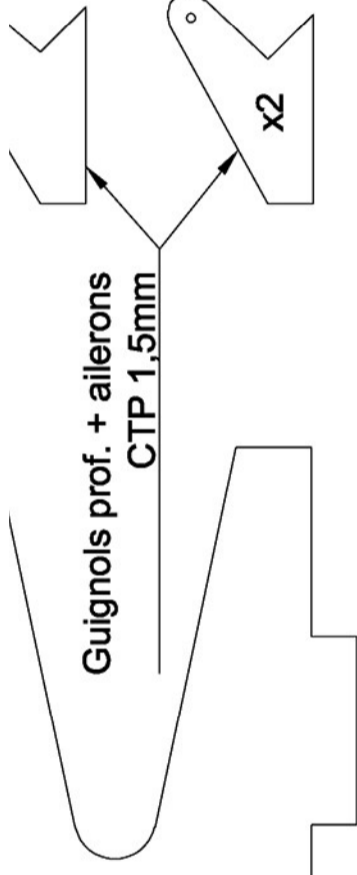
Cloison moteur
CTP 1,5mm



Articulation profondeure à biseauter à 45° à l'intrados



Fuselage
Partie intermédiaire



Wondep

Conception: Julien DEBOINE



Description:

Envergure: 650 mm

Poids: env. 250g

Éléments: 3x5g (HXT500)

Moteur: 30-40g kv 1500-2000 env.100W

Exemple Moteur Hacker A20-34S avec 6x6)

Batterie: 3S 500-850 mAh

Centrage:

46 mm du bord d'attaque

Débattements:

Ailerons: +/- 12 mm

Profondeur: +/- 6 mm

Les pièces à découper en Depron 6mm sauf mention contraire.

Les pièces notées «x2» sont à découper en deux exemplaires identiques.

https://jivaro-models.org/wondep/page_wondep.html