

# "POP CORN"

ENV. 711mm

LONG. 581mm

MASSE: 290 g

S. Alaire: 12,31 dm<sup>2</sup>

Charge Alaire: 24 g/dm<sup>2</sup>

moteur: 280 8 élts 50mAh

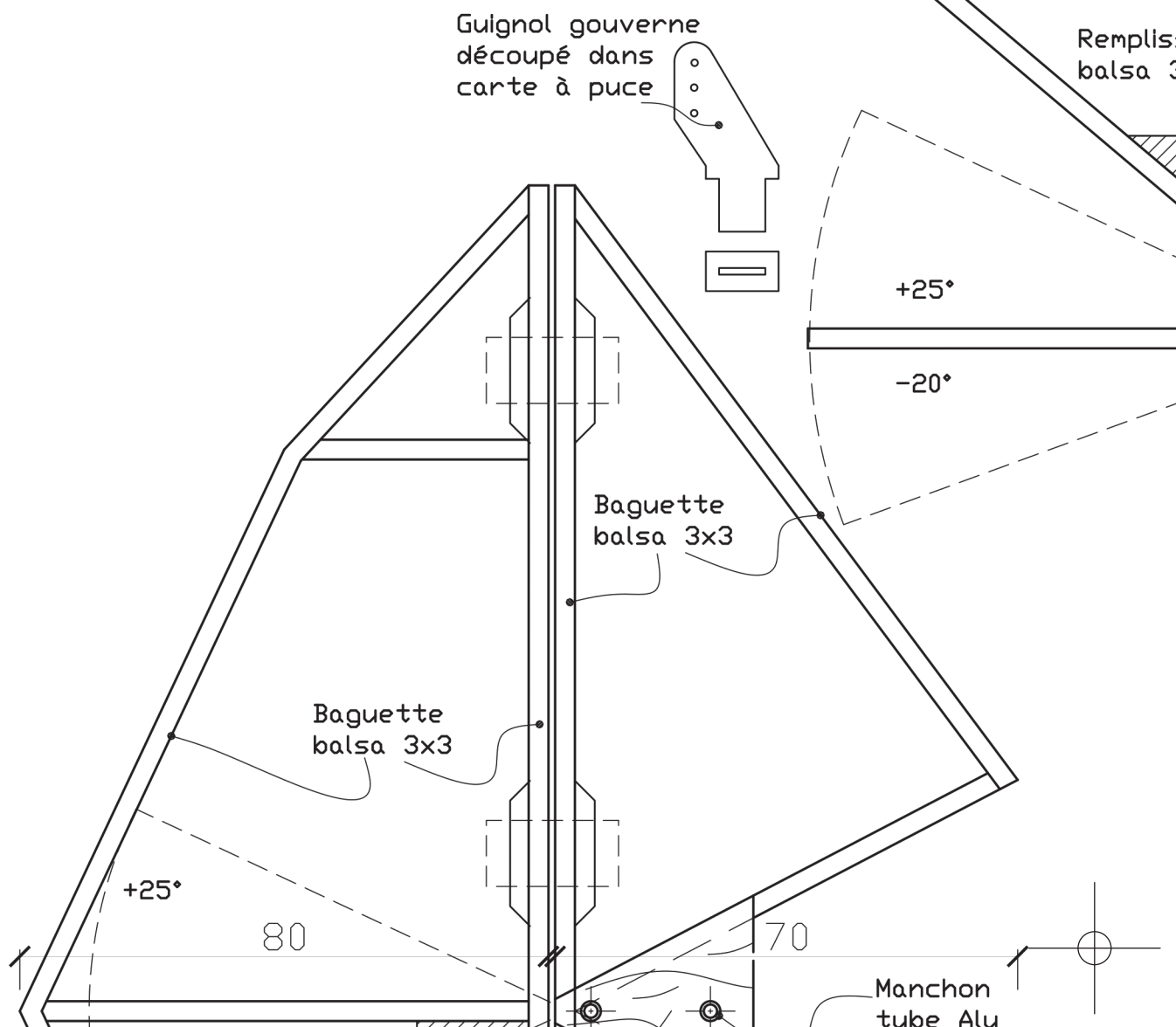
ou Li-Po 7.4v 370 mAh

moteur Indoor

Nbre de voies: 4

Conception: Audren VIGOUROUX

Avril 2002 / Edition 2015





**EMERILLONS:**

un de chaque  
mât pour passer  
hauban en aller  
(pas de fixation)

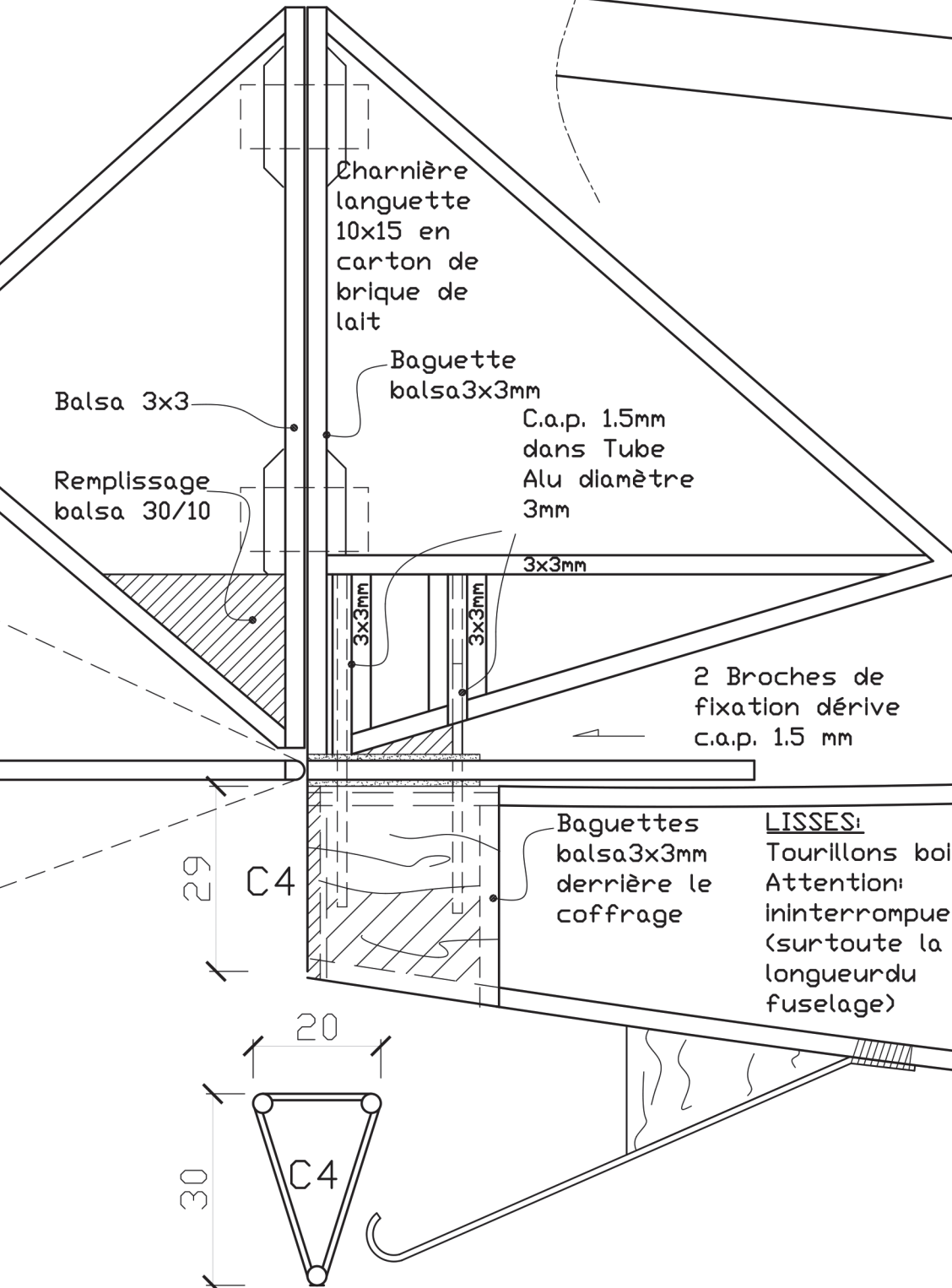
**Clé d'aile:**

Une contre B.A  
une contre B.F

**CLE D'AILE:**

C.a.p. diamètre 1.5mm  
(long 75 mm)  
dans fourreaux en  
tubes alu diam. 3 mm  
et long. 35mm

Ligature fil  
à coudre  
autour de  
la section  
(renforcement)



Baguettes balsa 3x3mm derrière le coffrage

**LISSES:**

Tourillons bois 3mm  
Attention: Ininterrompues (surtout la longueur du fuselage)

Raidisseur  
baguette  
balsa 3x3

Jambes de trains!

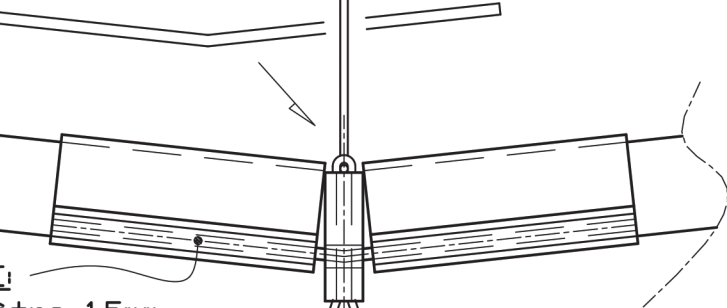
**COLLONS:**

Sur chaque côté du  
pour passage du  
en aller-retour  
(de fixation)

**MAT:**

C.a.p. 1mm

Contre B.A. et  
Contre B.F.



entre 15mm  
(mm)  
reaux en  
diam. 3 mm,  
5mm

**CABANE:**

C.a.p. 1mm  
pliée  
(aucune  
soudure)

**COMMANDES:**

Pailles de  
Fast-food  
transparentes  
Diam 6 mm

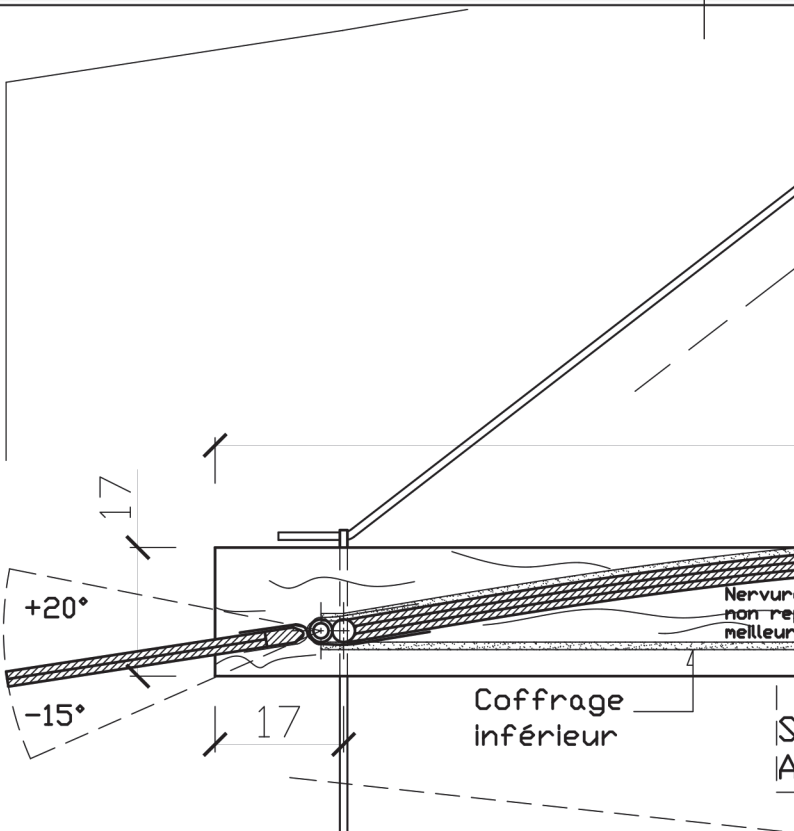
**FIXATION CABANE:**

Voir détail B

6 Cales 3mm  
fixation  
capot

Raidisseur  
baguette  
balsa 3x3

seur  
tte  
3x3



Coffrage  
inférieur

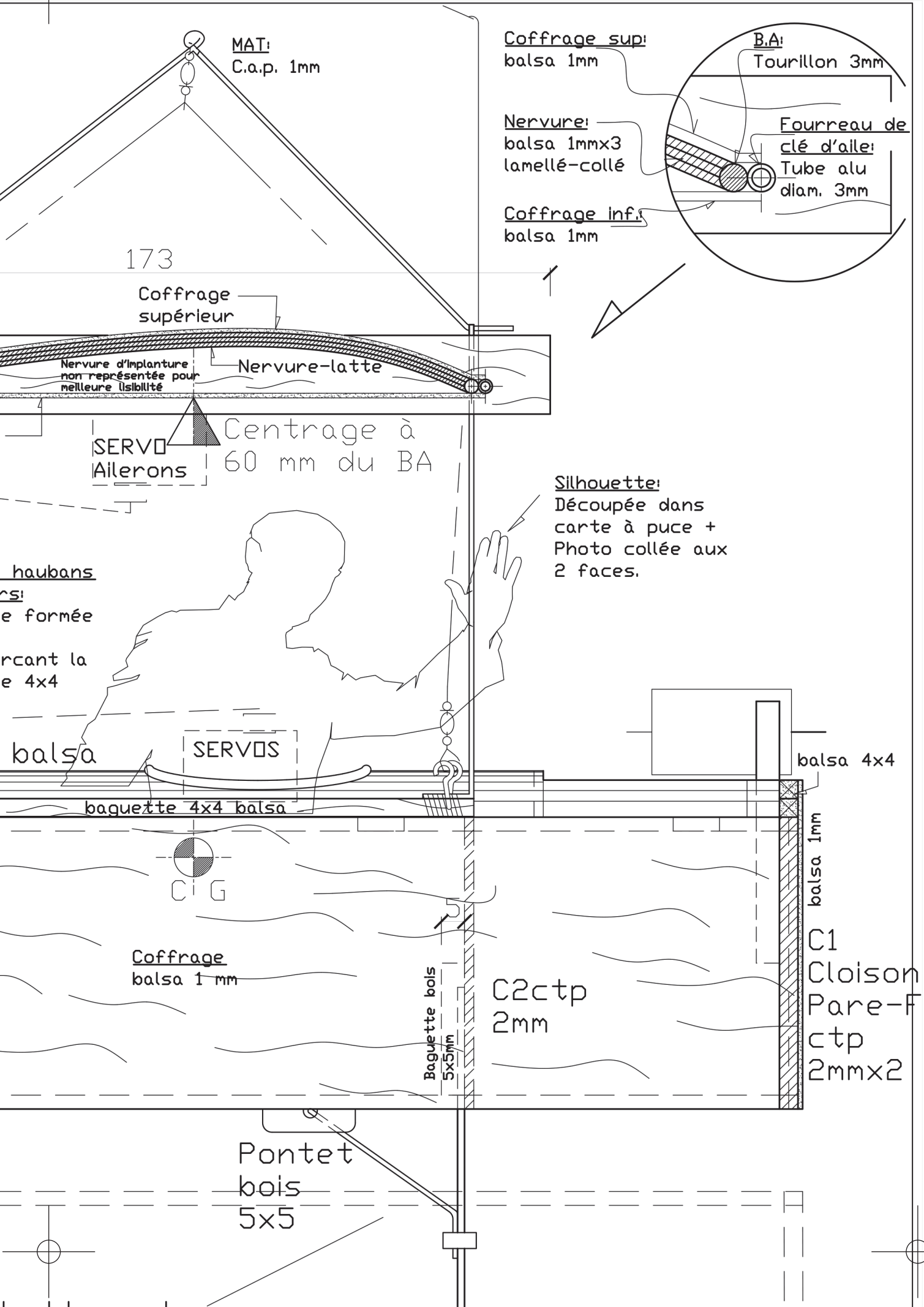
**Ancrage haubans  
inférieurs:**

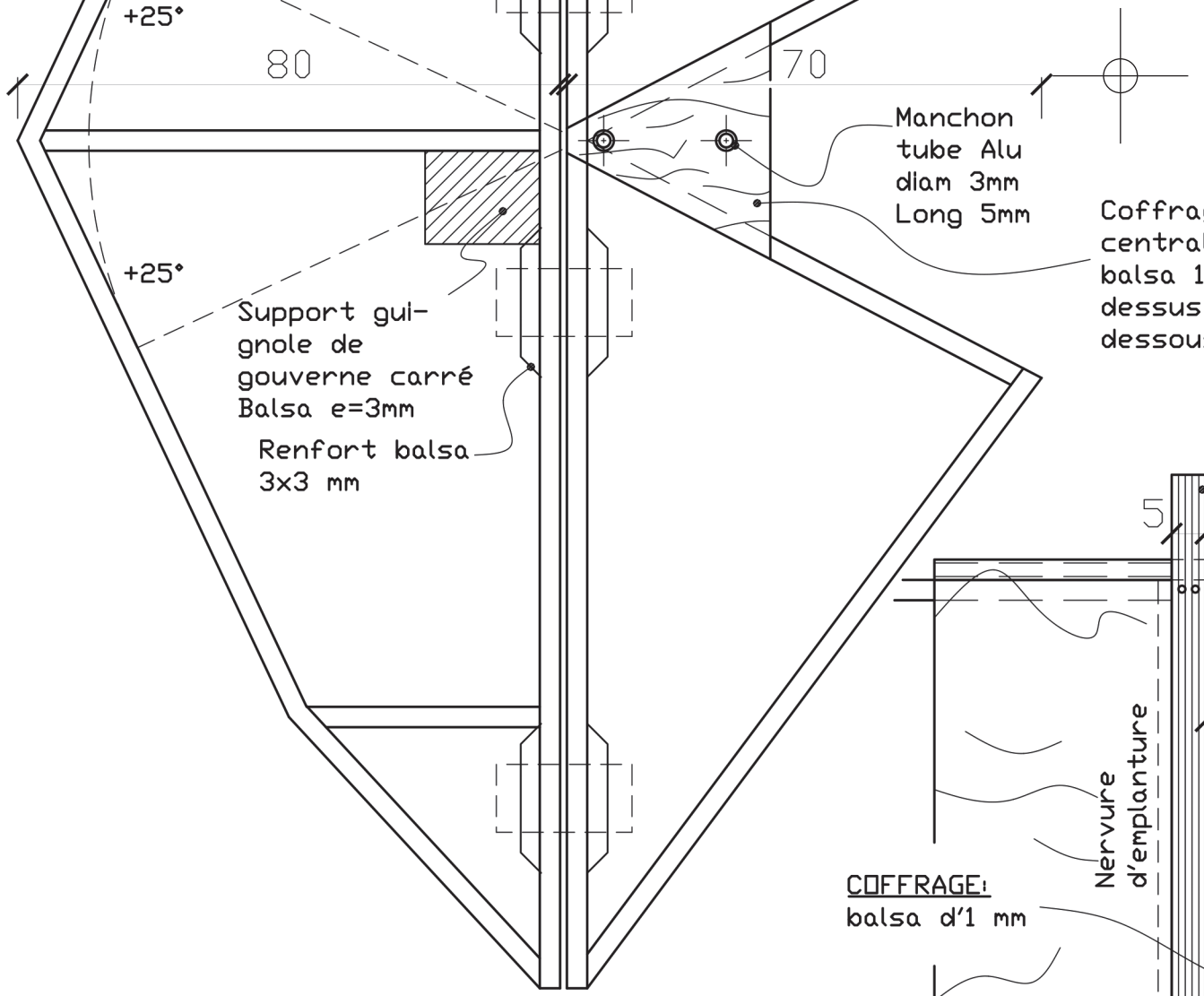
Trombone formée  
ad-hoc  
transperçant la  
baguette 4x4

Capot balsa

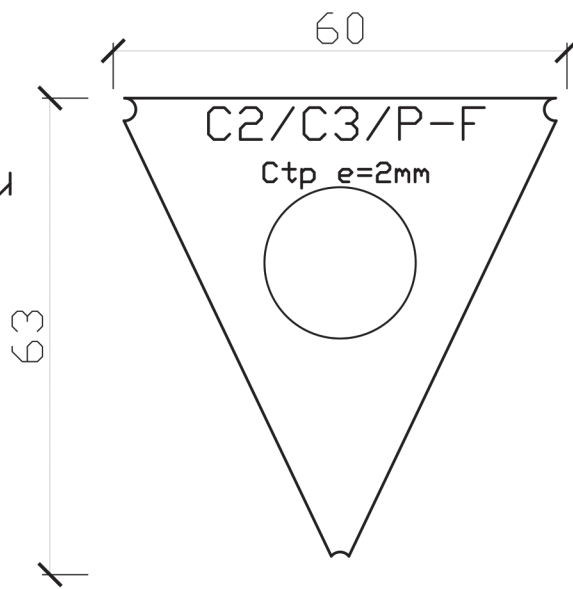
(Cale)

C3  
ctp  
2mm

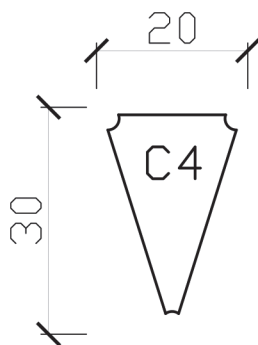




Couples  
 C2 = C3 =  
 Cl, pare-feu  
 (Pare-feu  
 est  
 doublée)



Couple  
 C4  
 Ctp e=2mm



**COFFRAGE:**  
 balsa d'1 mm

Commande  
 d'aileron

Nervure  
 d'emplanture

Coffrage  
 central  
 balsa 1  
 dessus  
 1  
 dessous

Manchon  
 tube Alu  
 diam 3mm  
 Long 5mm

Support  
 gouvernole  
 de  
 gouverne  
 carré  
 Balsa e=3mm  
 Renfort  
 balsa  
 3x3 mm

Coffrage central  
balsa 1mm  
dessus et  
dessous

Poutre centrale  
d'implanture d'aile en  
balsa lamellé collé  
1mmx5 épaisseurs

Jambes de trains:  
C.a.p. 1.5mm

BA et BF:  
Tourillons bois 3mm  
(idem lisses de  
fuselage)

Nervure  
d'implanture

NERVURES:  
Lamellé de balsa 3  
plis d'1 mm

Ancrage de  
hauban et  
blocage par  
pincement  
tube alu Diam  
3mm

ENTOILAGE  
EXTRADOS  
UNIQUEMENT  
rabattu d'1 cm sur  
le pourtour de  
l'intrados

Charnières:  
bandes de tissus  
non élastique  
collées

-Tourillons bois 3mm-

-Balsa 20/10-

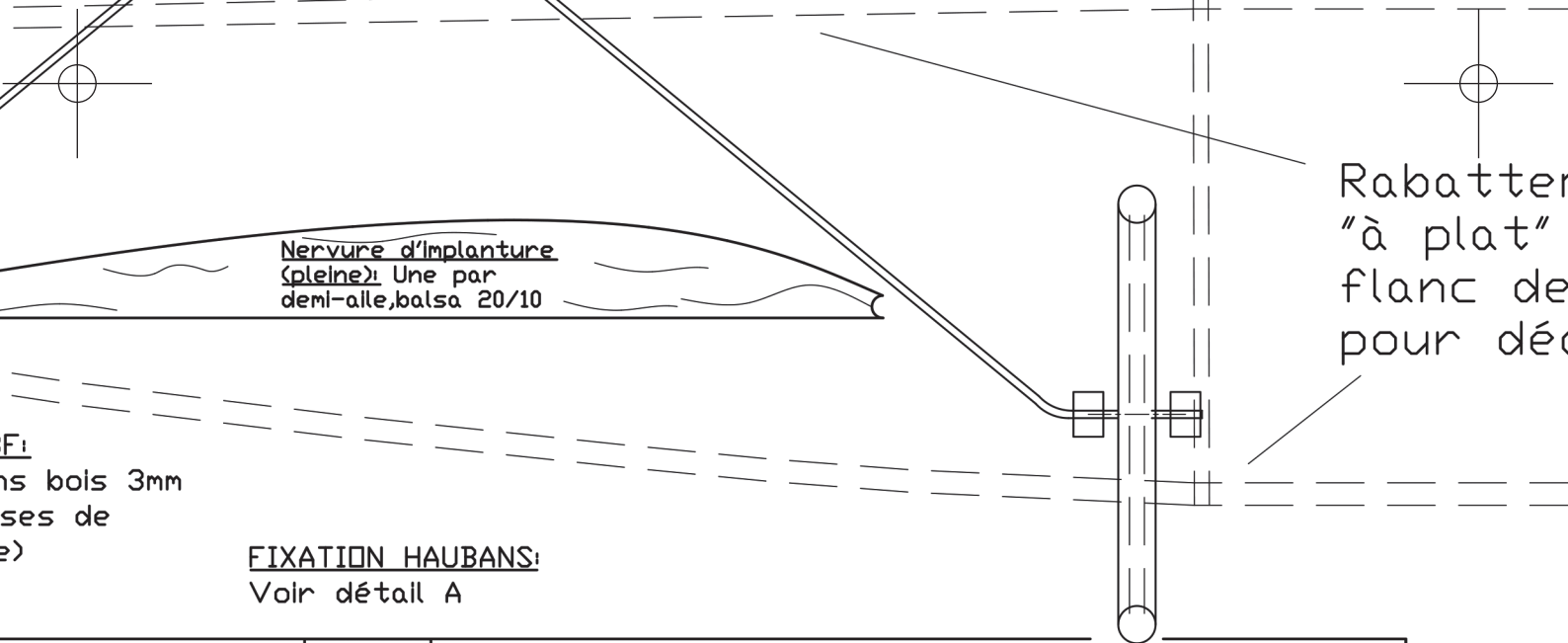
5

70

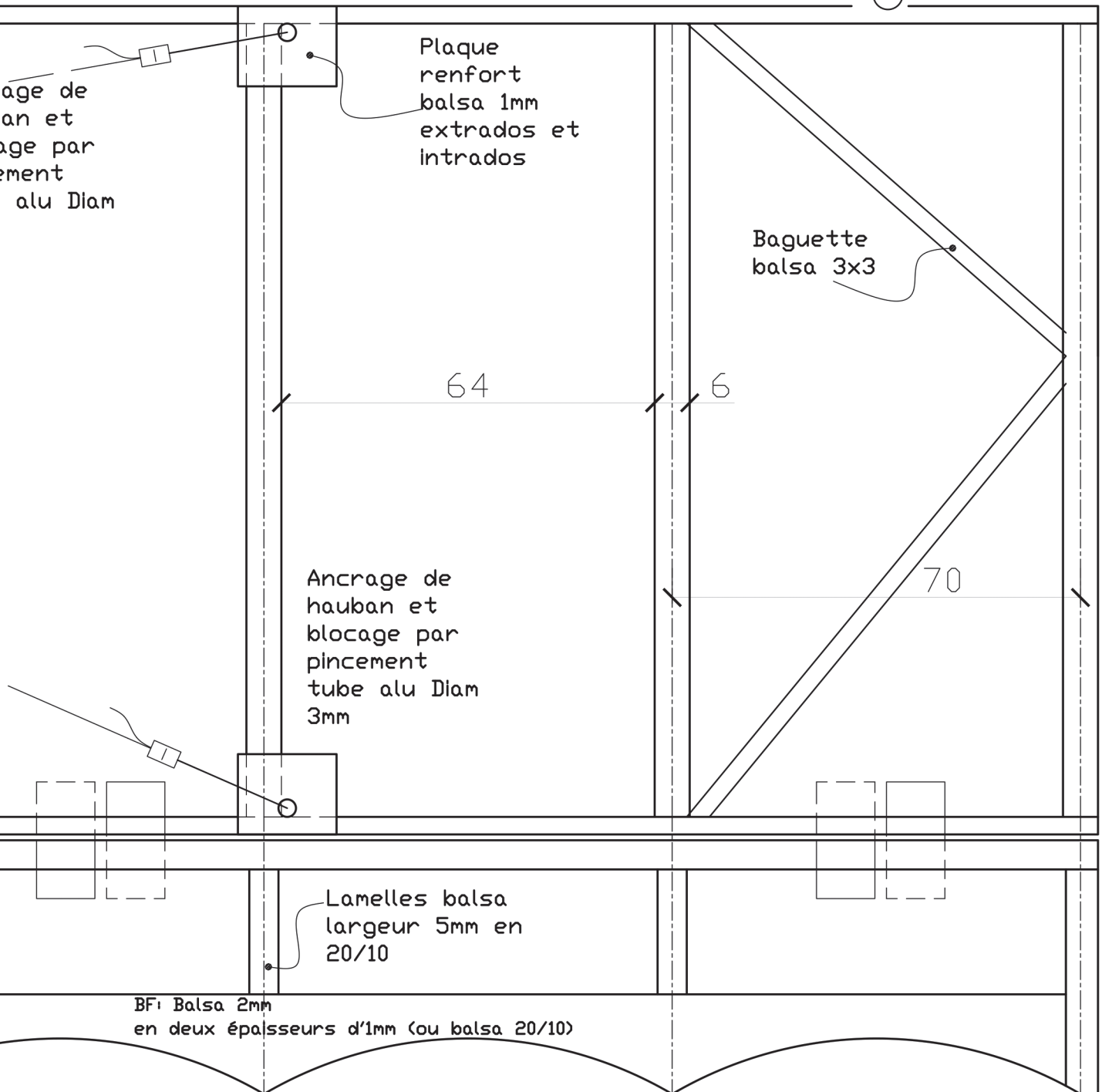
35

142

43,5



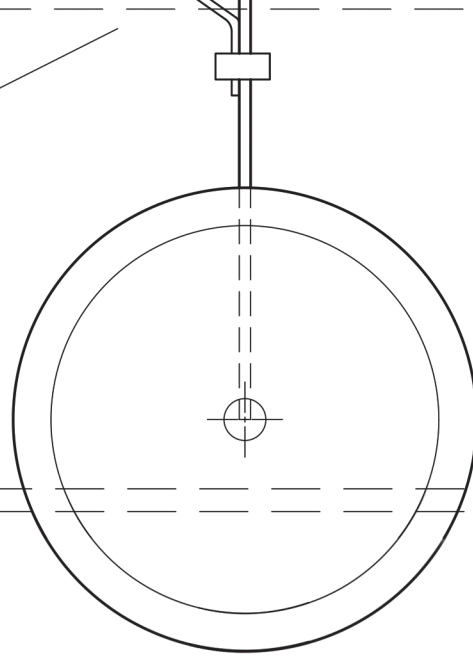
**FIXATION HAUBANS:**  
Voir détail A



D  
DE  
FIX  
HA  
  
Tul  
Dia  
5mm  
lon  
  
Re  
pla  
1mm  
(ex  
int  
  
DET  
C4:  
bro  
de  
imb

battement  
 plat" du  
 anc de fuselage  
 ur découpes

5x5

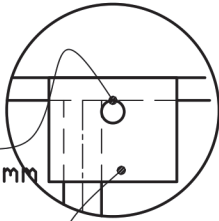


**DETAILS:**

**DETAIL A**  
**FIXATION**  
**HAUBANS:**

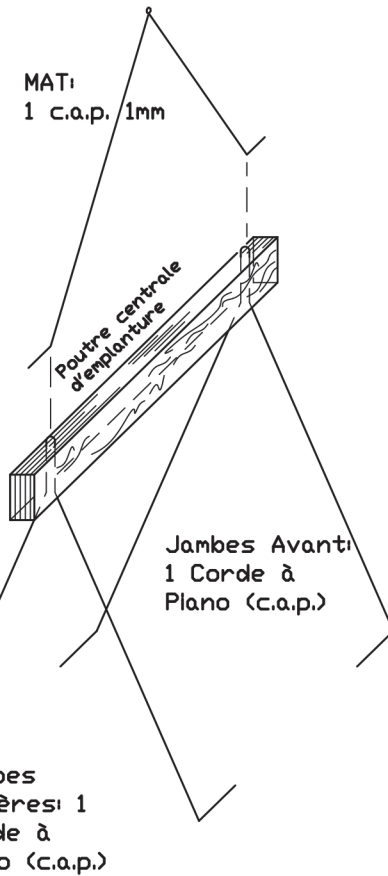
Tube Alu  
 Diamètre 3mm  
 5mm de  
 longueur

Renfort  
 plaque balsa  
 1mm  
 (extrados+  
 intrados)



**CABANE:**

MAT:  
 1 c.a.p. 1mm



Poutre centrale  
 d'implanture

Jambes Avant:  
 1 Corde à  
 Plano (c.a.p.)

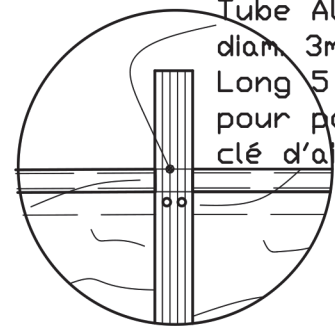
Jambes  
 arrières: 1  
 Corde à  
 Plano (c.a.p.)

portions de couples  
 (ctp) supports de  
 capot balsa:



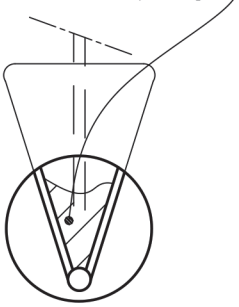
**DETAIL B :**

Passage clé d'aile  
 dans support  
 d'implanture



Tube Alu  
 diam. 3mm  
 Long 5 mm  
 pour passage  
 clé d'aile

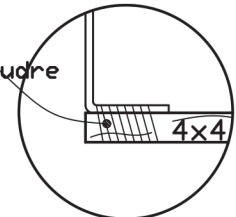
**DETAIL C** contre  
 C4: Ancrage  
 broches en bourre  
 de coton  
 imbibé d'époxy



**DETAIL D FIXATION**  
**CABANE:**

retour C.a.p 1mm plée  
 sur 10mm et  
 ligaturée sur baguette  
 balsa 4x4

Fixation:  
 Ligature fil à coudre  
 noyé d'époxy



Article avec tout le descriptif de montage et de nombreuses photos à cette adresse :  
[http://www.jivaro-models.org/klemm\\_jbg/page\\_klemm.html](http://www.jivaro-models.org/klemm_jbg/page_klemm.html)