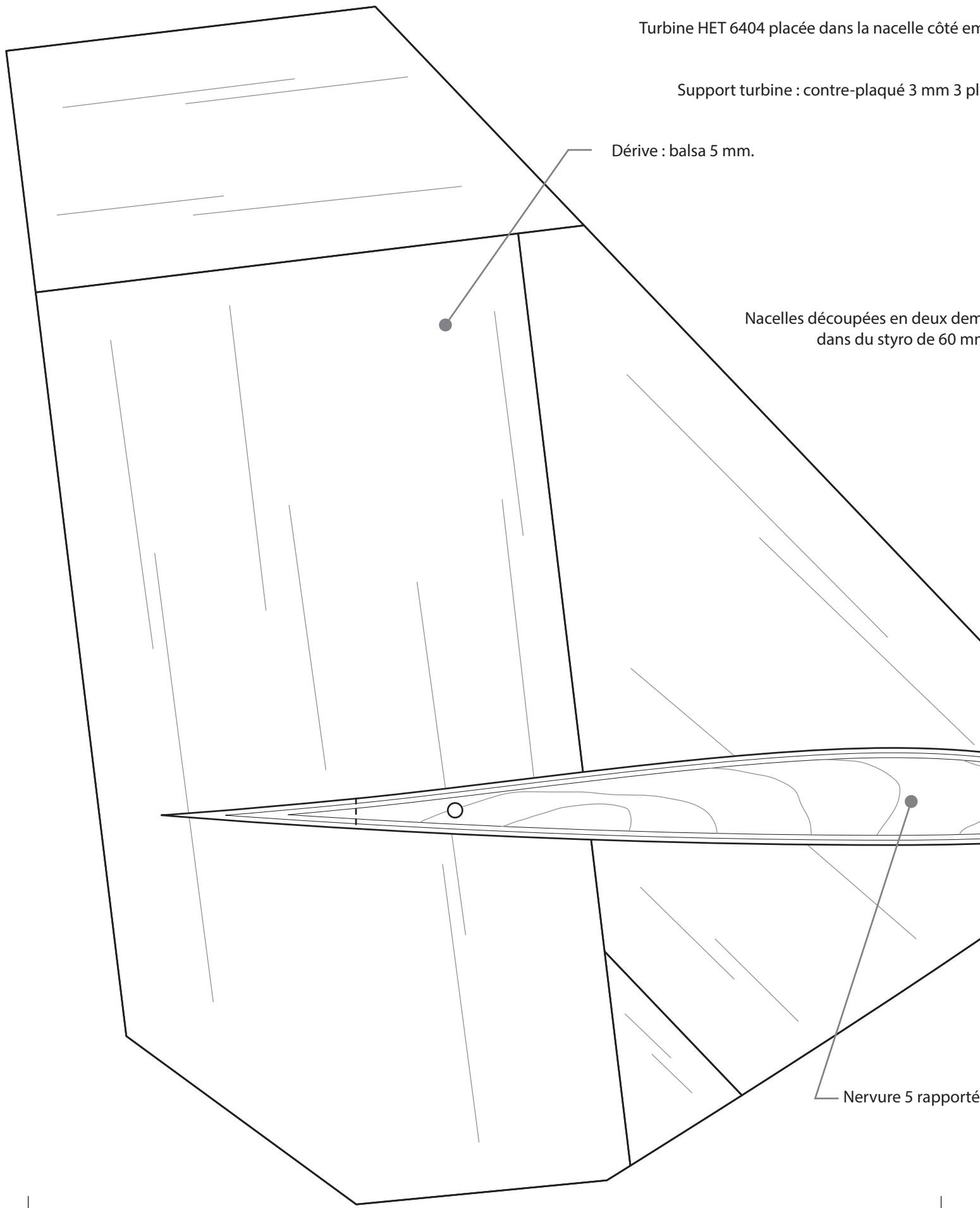


Turbine HET 6404 placée dans la nacelle côté em

Support turbine : contre-plaqué 3 mm 3 pl

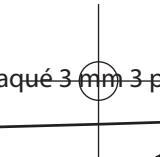
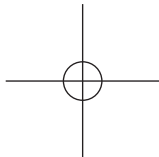
Dérive : balsa 5 mm.

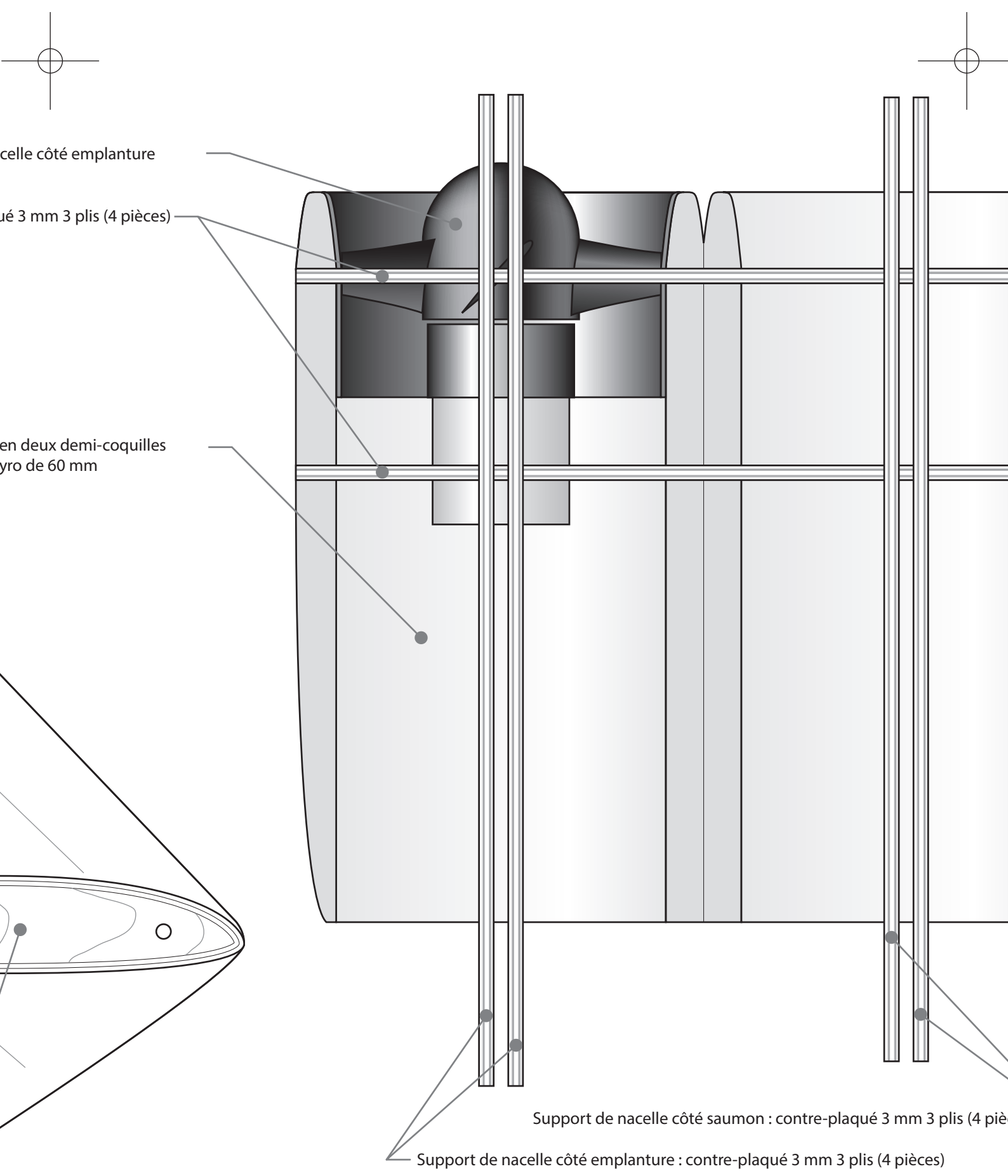
Nacelles découpées en deux dem  
dans du styro de 60 mm



Nervure 5 rapporté

Support de nacelle côté saumon : contre-plaqué 3 mm 3 p

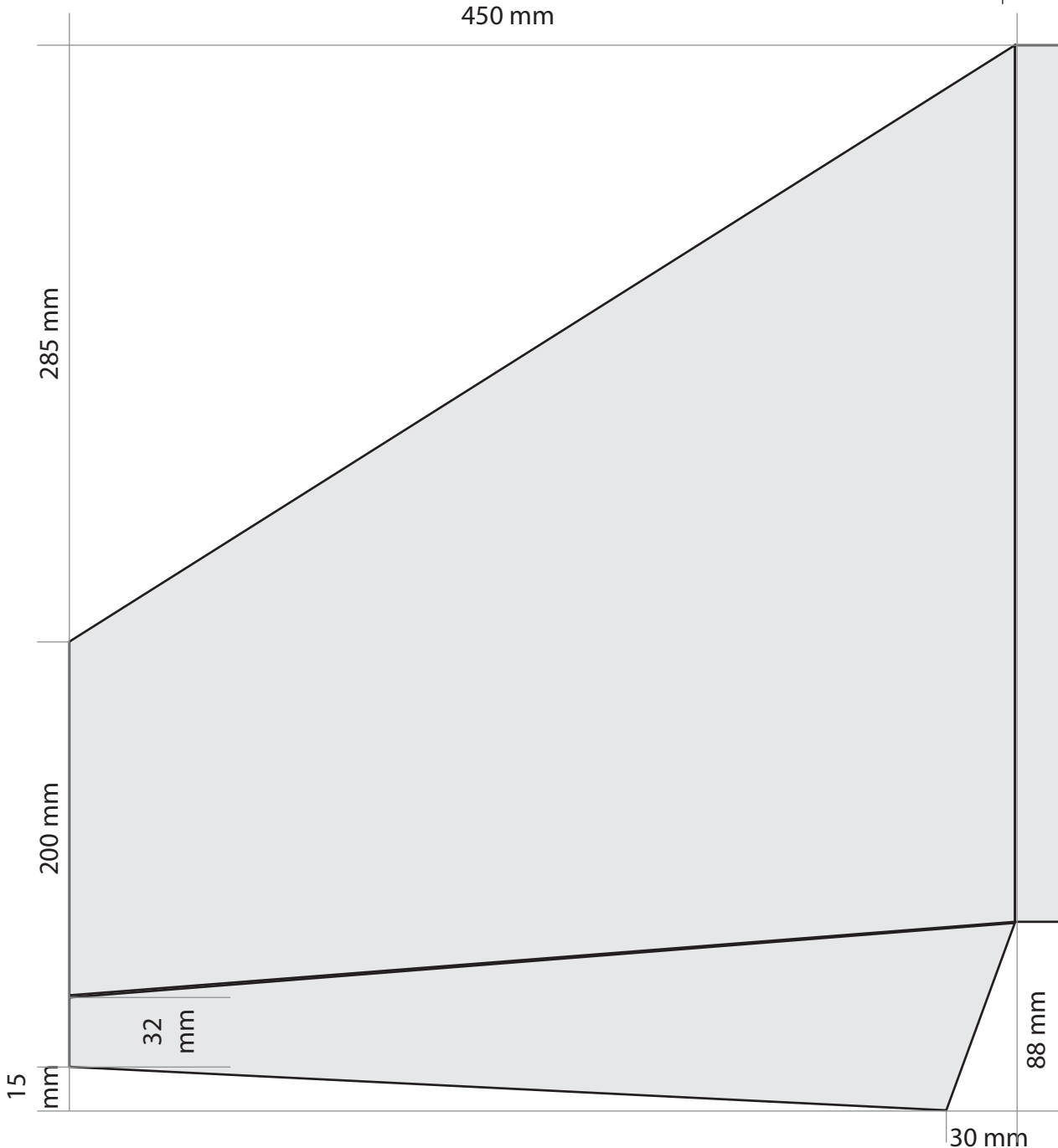
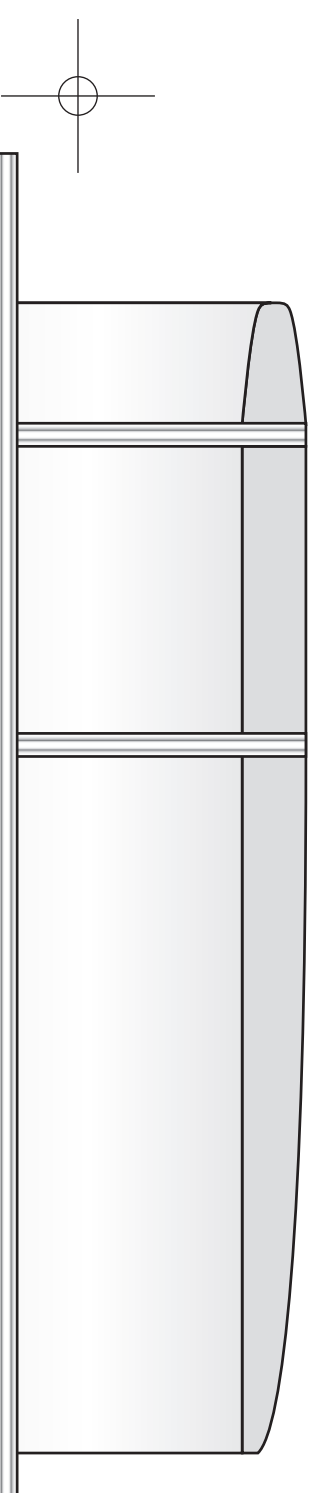




Plaque 5 rapportée sur la face extérieure : contre-plaqué 3 mm 3 plis

Gabarits de découpe pour fil chaud (P)



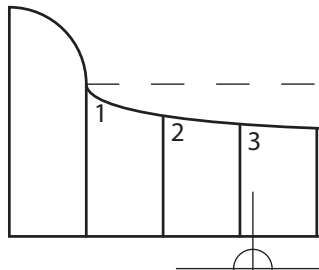
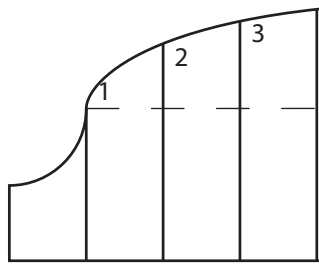
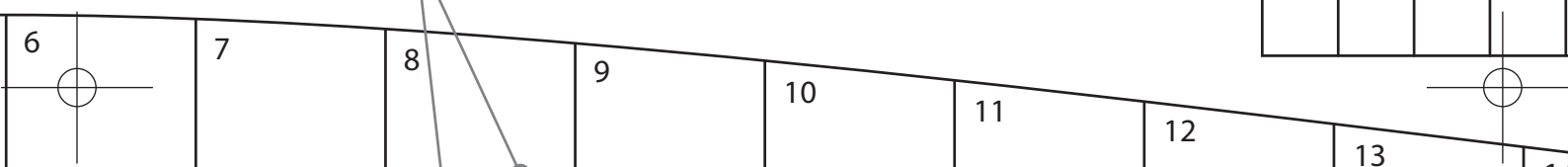


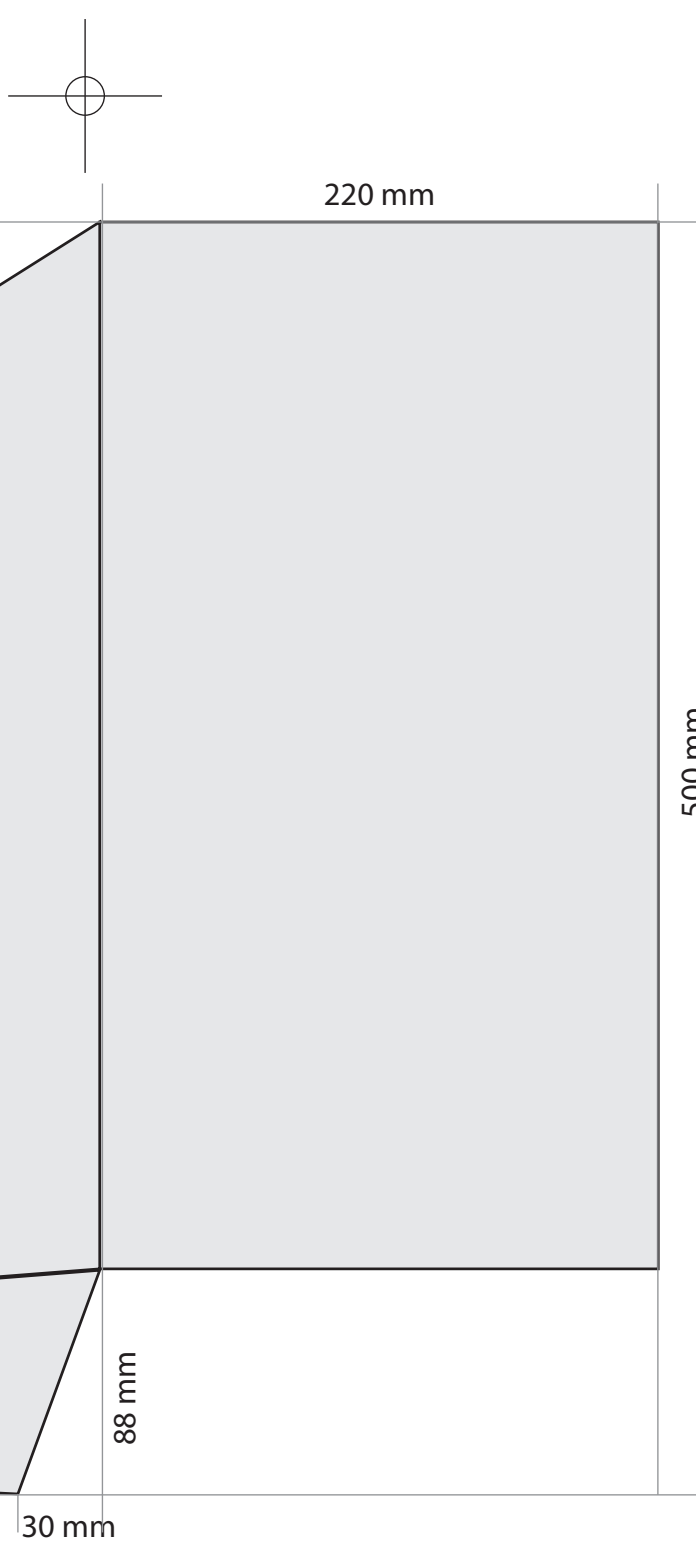
Noyau découpé dans un bloc de styro de 60 mm

Vue des noyaux représentés à l'échelle 1/3

3 plis (4 pièces)  
(pièces)

fil chaud (Profil : FAD16\_9%)





Conception / dessin : Laurent Berlivet (05-2013)

Planche 2/2

**Caractéristiques**

- Envergure : 1120 mm
- Longueur : 850 mm
- Corde : 200 / 500 mm
- Surface : 42,5 dm<sup>2</sup>
- Masse : 2210 g
- Charge alaire : 52 g/dm<sup>2</sup>

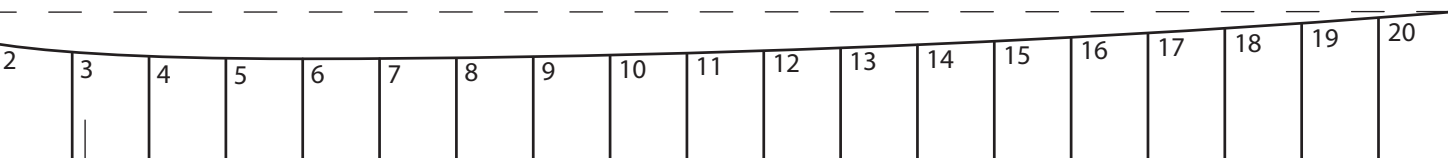
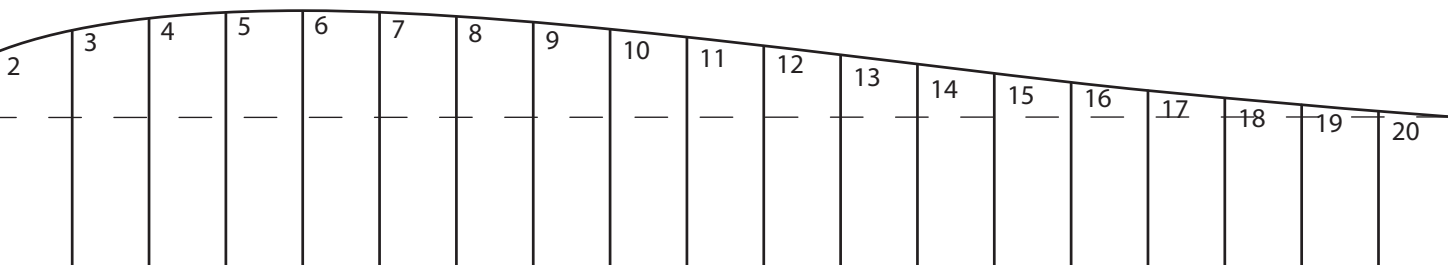
500 mm

**Equipements**

- Servos : 2 x Pro-Tronik 7470 TG-D (élevons)
- 2 x Pro-Tronik 7813 MG-D (parachute)
- 1 Pro-Tronik 6452 MG-A (ouverture parachute)
- Contrôleur : Pro-Tronik BF45A Bec 3A
- Moteurs : 2 x Typhoon 2W-18 3650 kV
- Turbines : 2x HET 6404
- Pack propulsion : Lipo 3S 4000 mAh
- Radio : 7 voies

**Réglages**

- Centrage : 185 mm du BA
- Tangage : + 18 mm, - 18 mm
- Roulis : + 18 mm, - 18 mm
- Lacet : mixage des gaz sur l'axe de lacet pour produire une poussée différentielle



Support de nacelle côté saumon : contre-plaqué 3 mm 3 plis

Support de nacelle côté emplanture : contre-plaqué 3 mm 3 plis

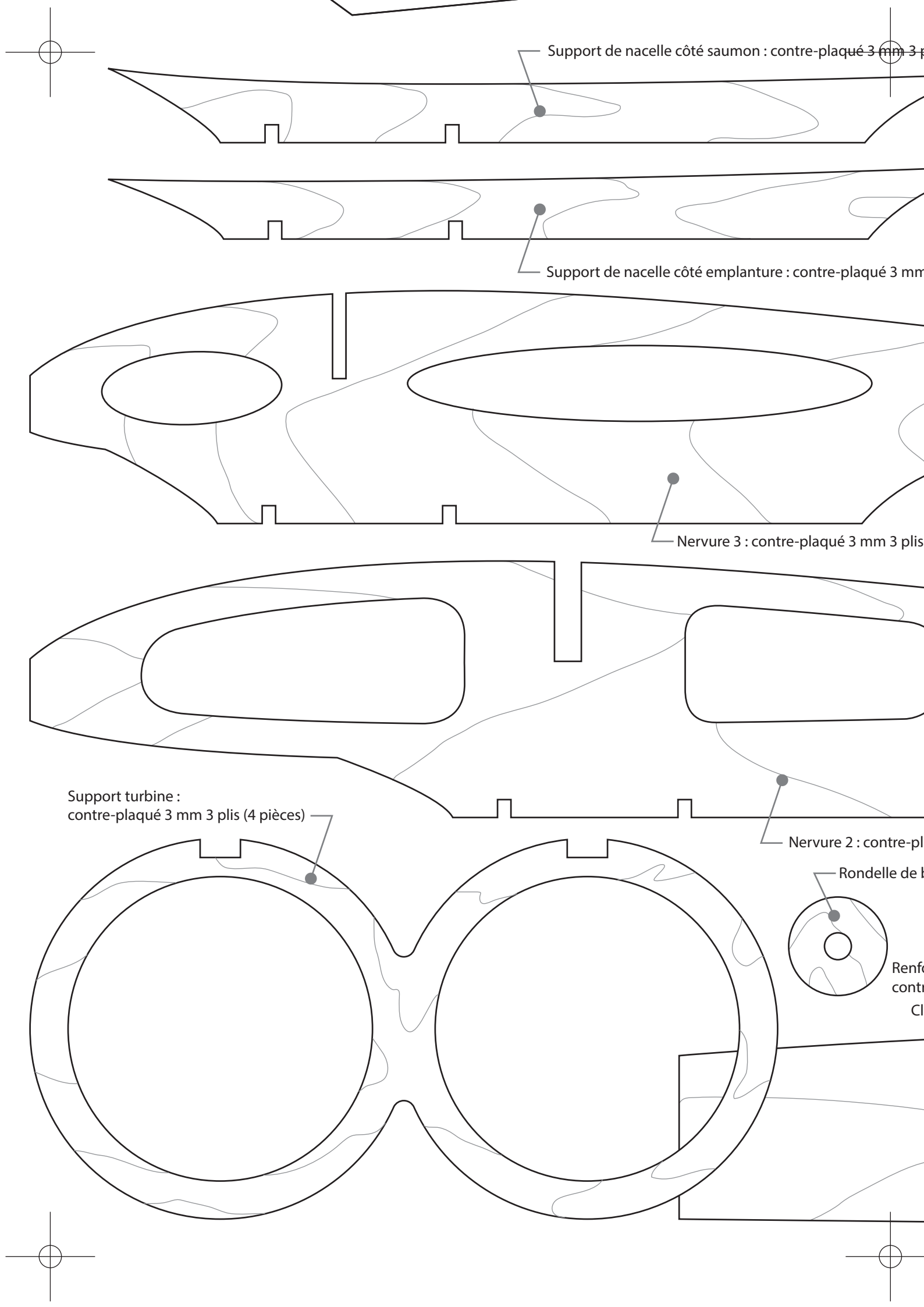
Nervure 3 : contre-plaqué 3 mm 3 plis

Support turbine :  
contre-plaqué 3 mm 3 plis (4 pièces)

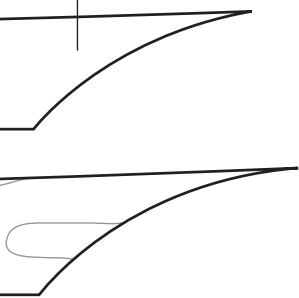
Nervure 2 : contre-plaqué 3 mm 3 plis

Rondelle de bague

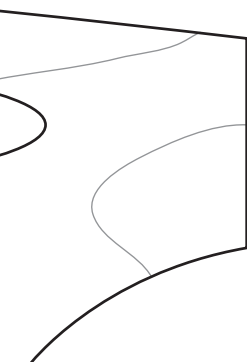
Renfort  
contre-plaqué  
3 mm 3 plis



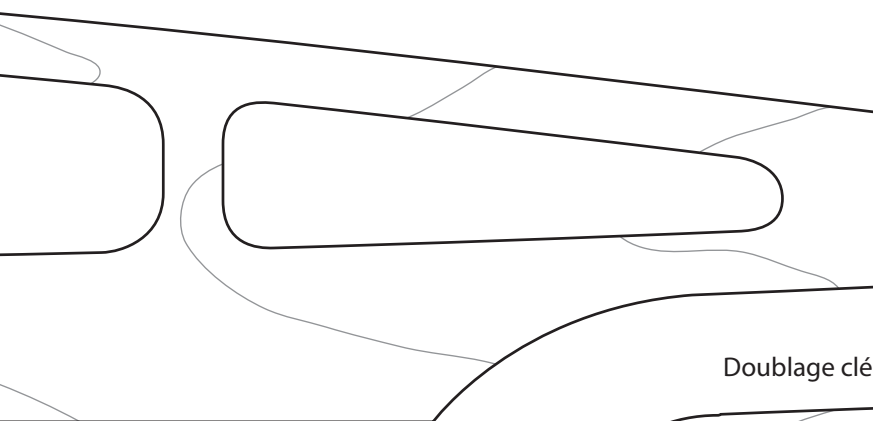
Contre-plaqué 3 mm 3 plis (4 pièces)



Contre-plaqué 3 mm 3 plis (4 pièces)

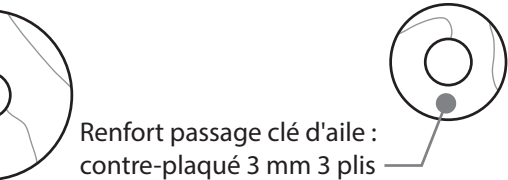


Contre-plaqué 3 mm 3 plis (2 pièces)



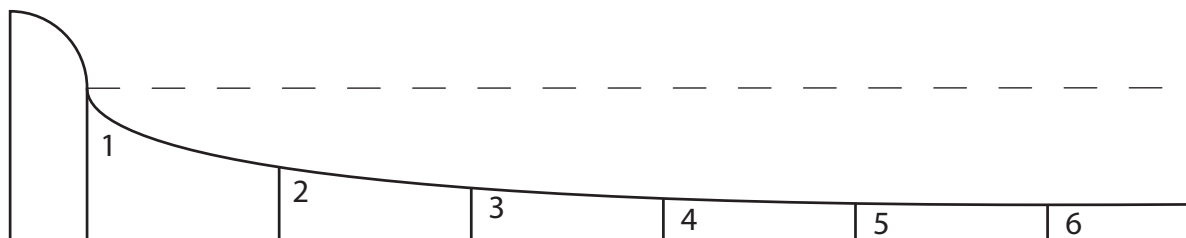
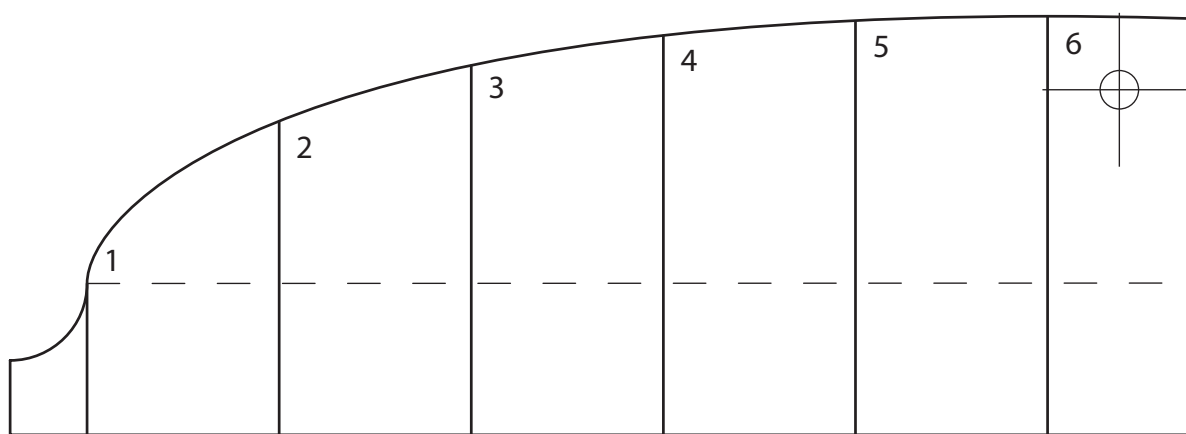
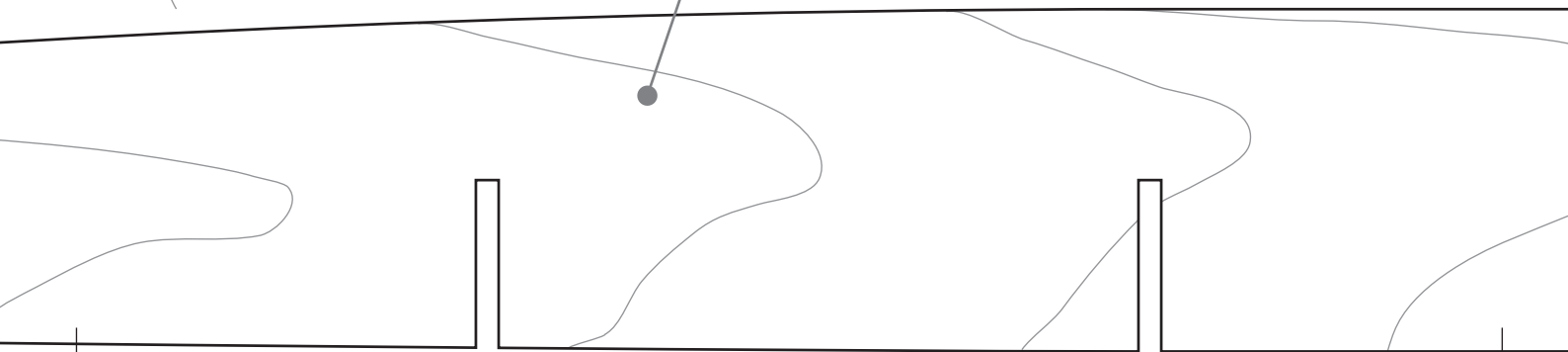
Contre-plaqué 3 mm 3 plis (2 pièces)

Bondelle de blocage pour l'anneau du parachute

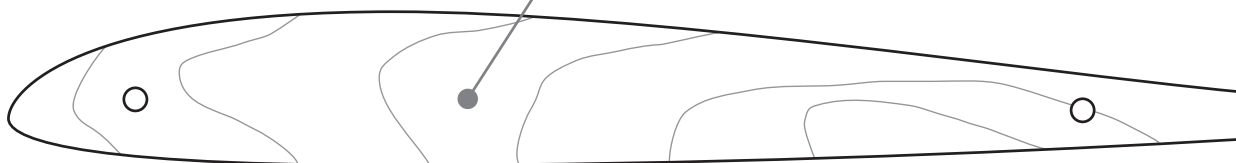


Renfort passage clé d'aile :  
contre-plaqué 3 mm 3 plis

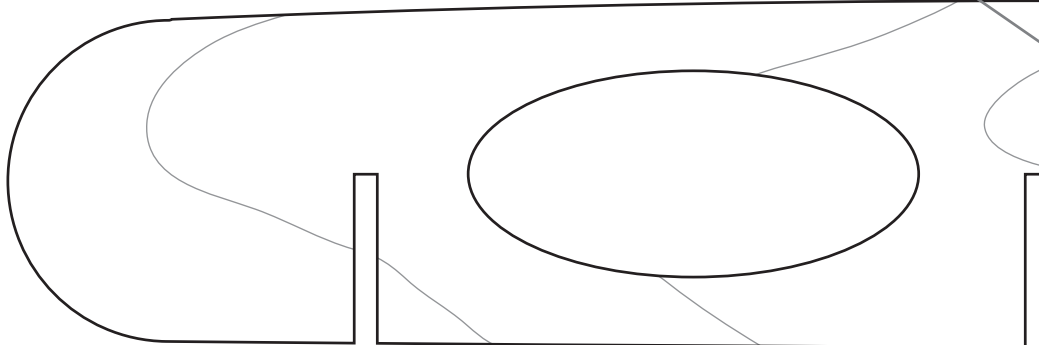
Clé d'aile principale : contre-plaqué 3 mm 3 plis

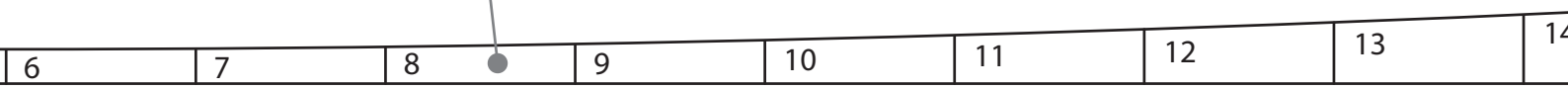
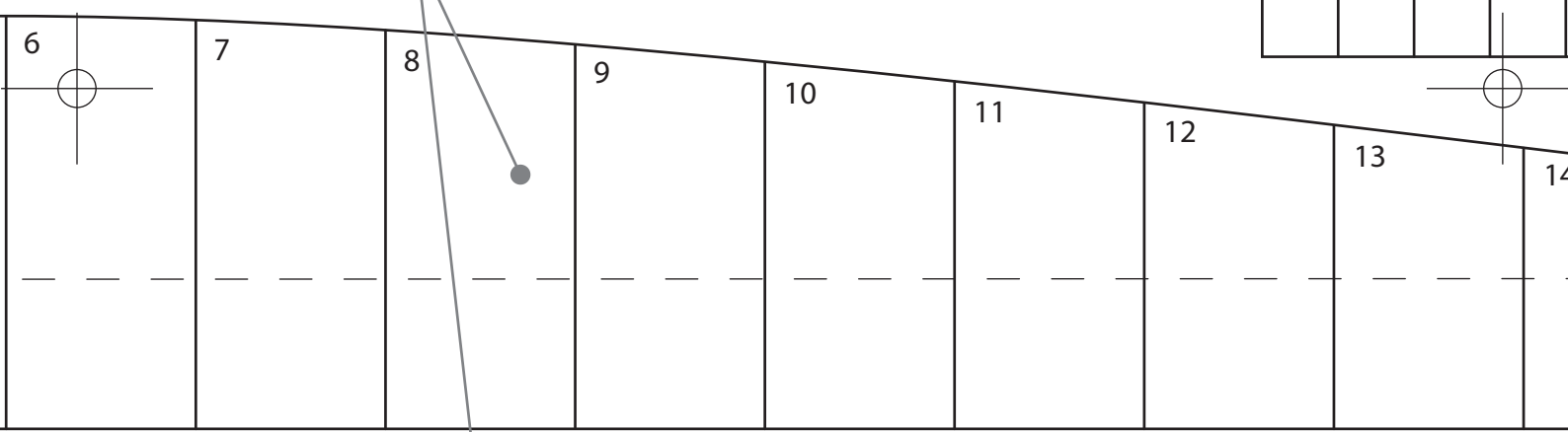


Nervure 5 : contre-plaqué 3 mm 3 plis (2 pièces)



Doublage clé d'aile : contre-plaqué 3 mm 3 plis





ces)

Trous pour inserts alu et vis ny

