

CAUDRON C450 - C460 - C561
 Envergure 80cm / Long 85
 Mathieu TRAVANI



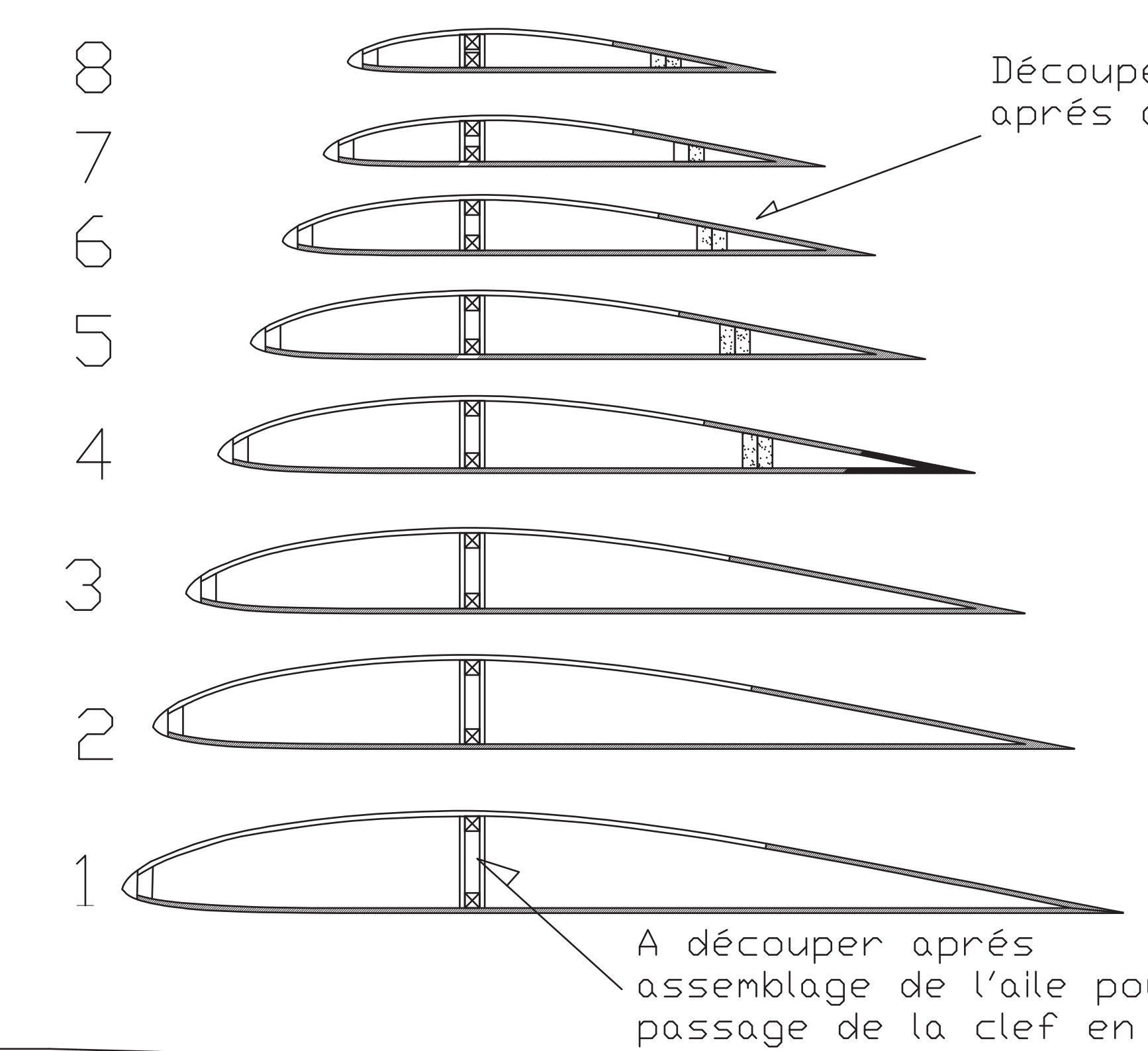
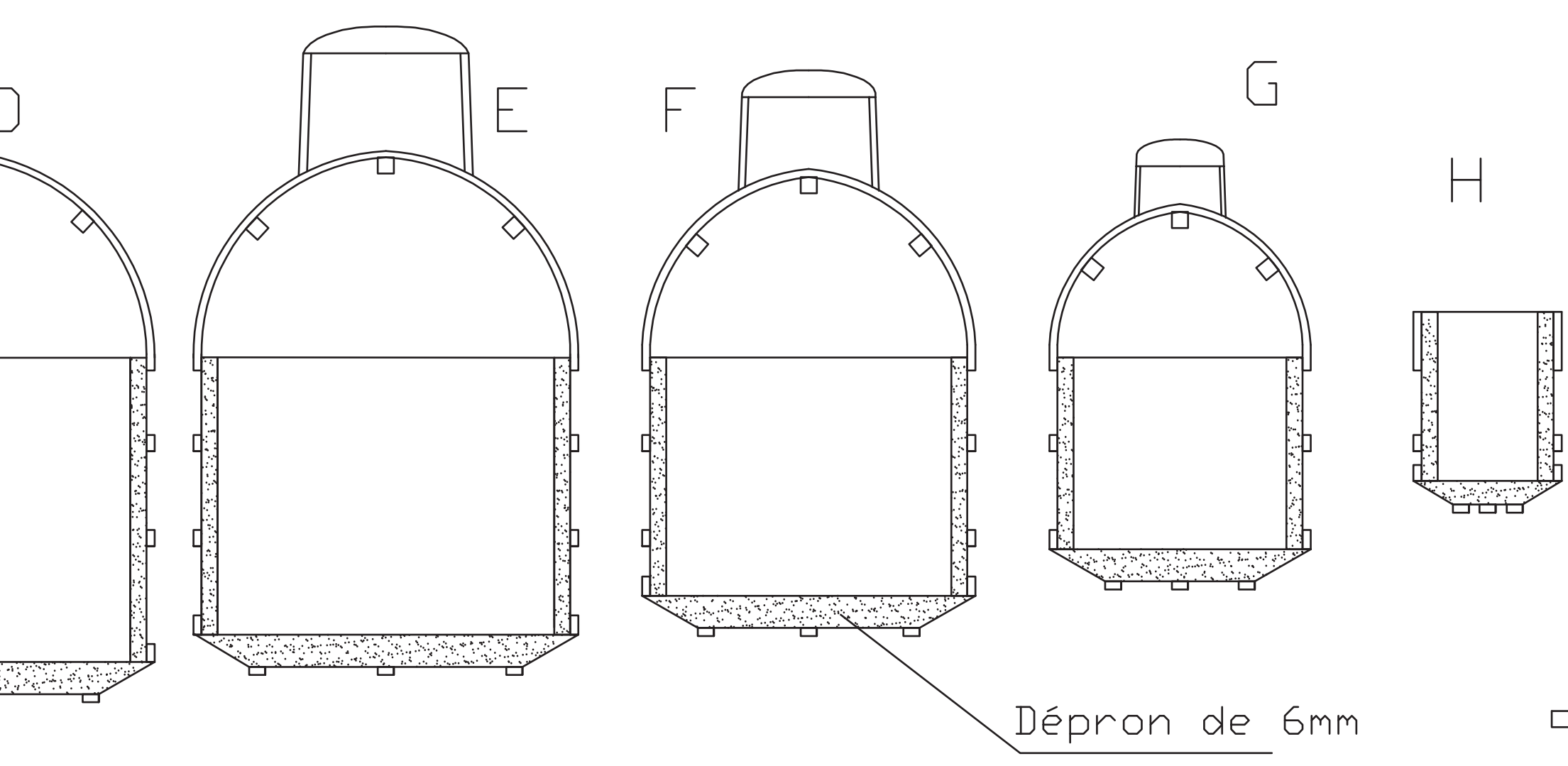
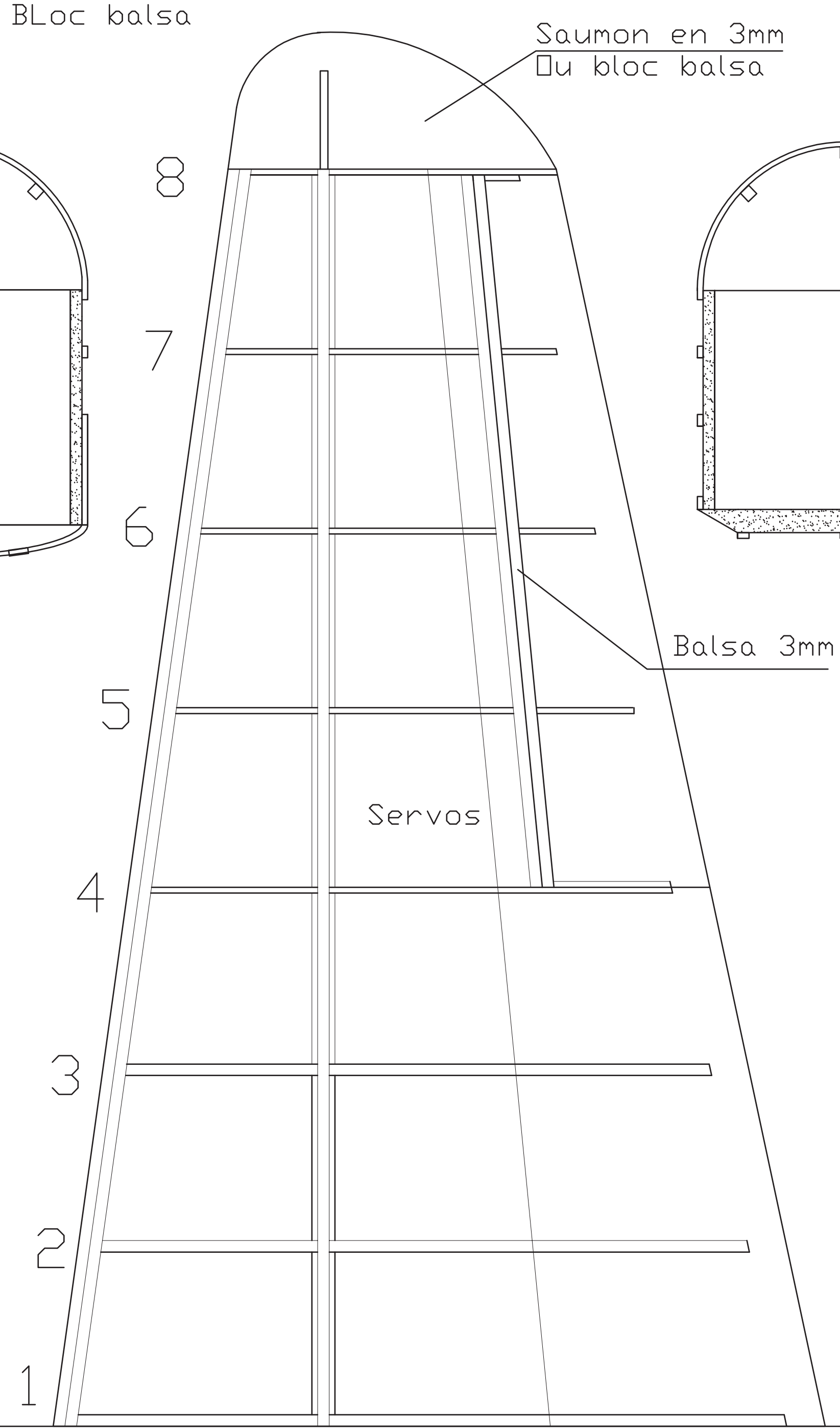
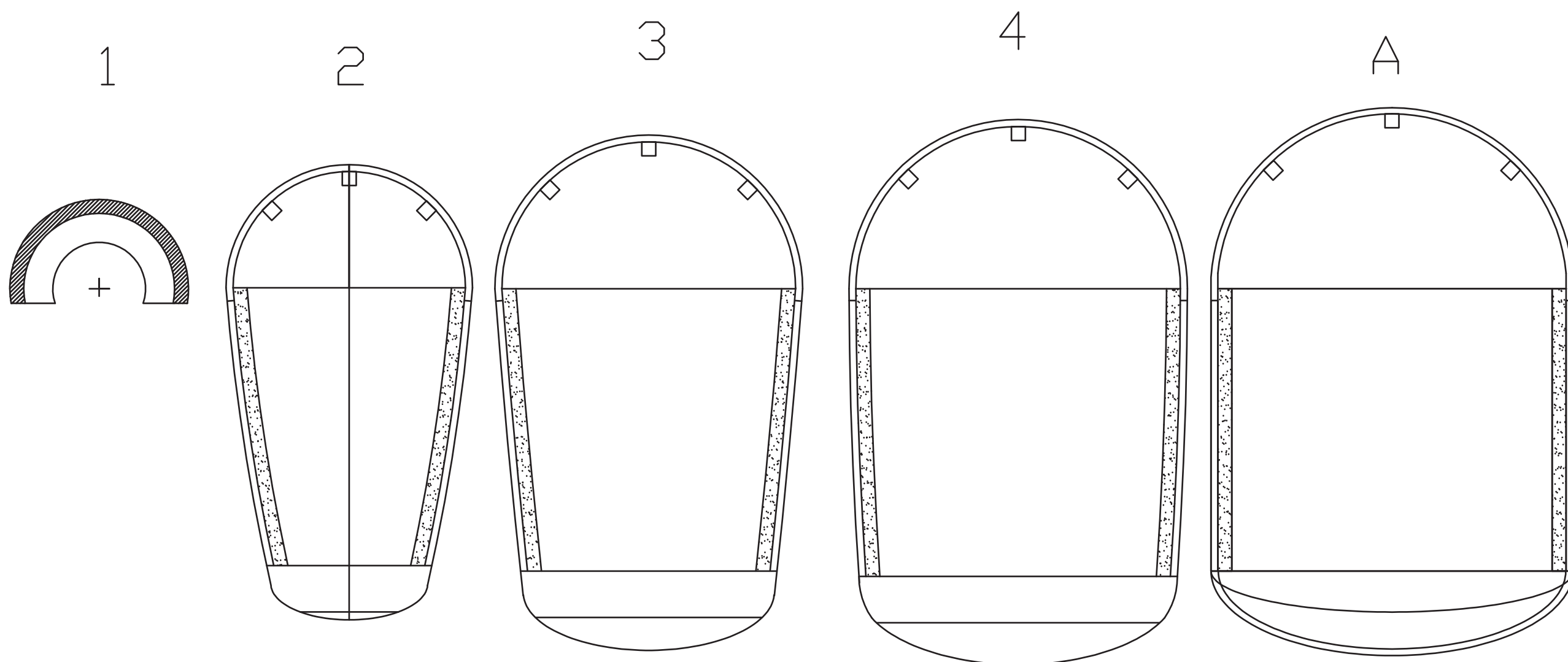
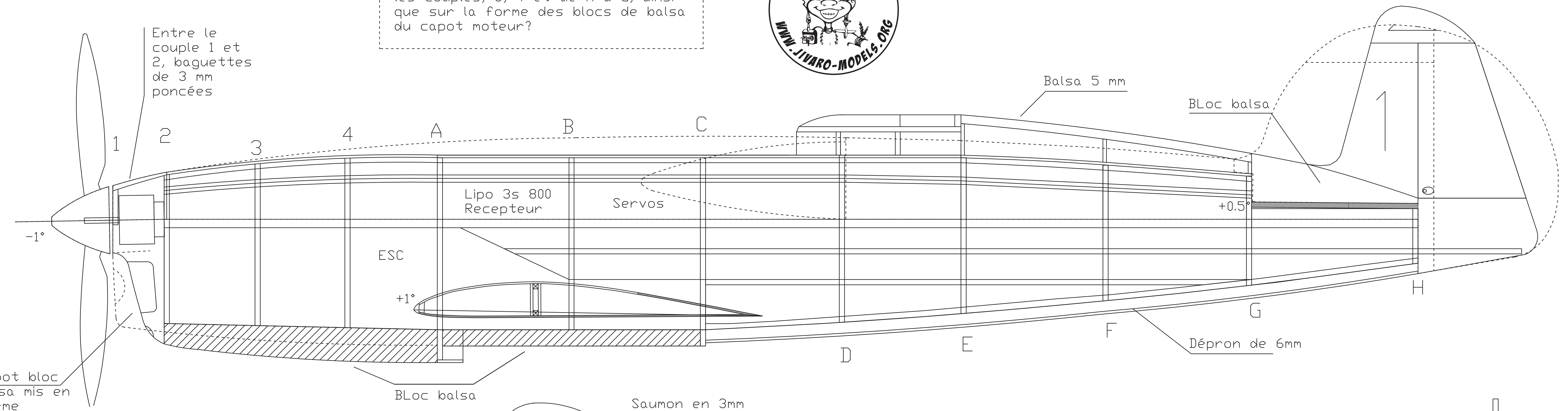
Profilé du c561.
 Des modifications sont à prévoir sur les couples, 3, 4 et de A à G, ainsi que sur la forme des blocs de balsa du capot moteur?

Moteur: Turnigy 28/26B kv 1350
 3S lipo 800
 APC8x4

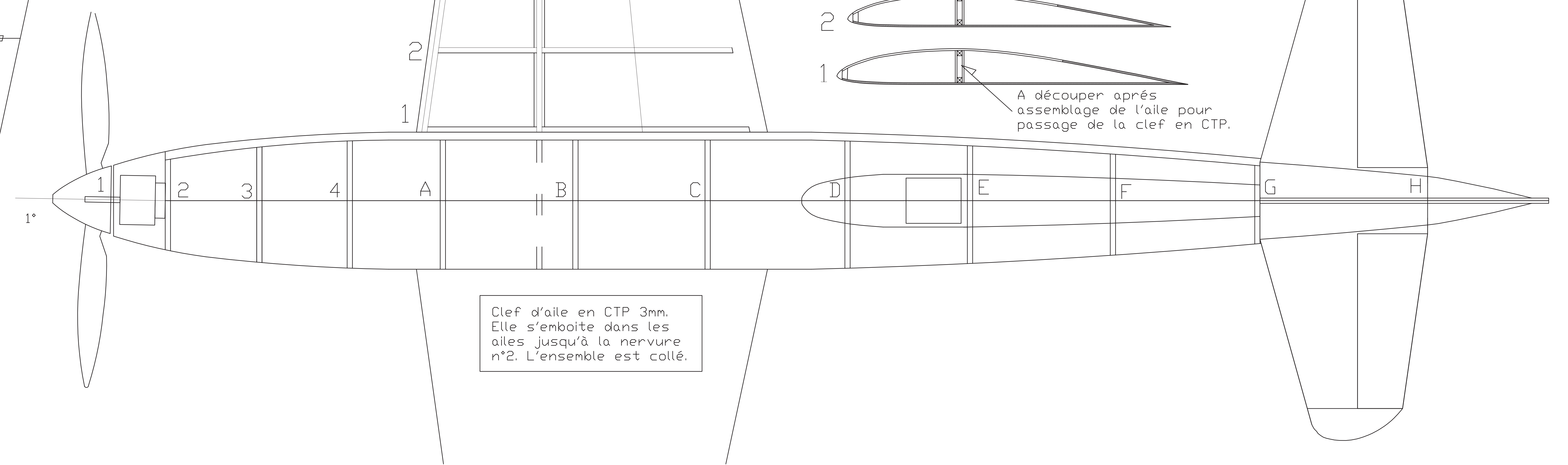
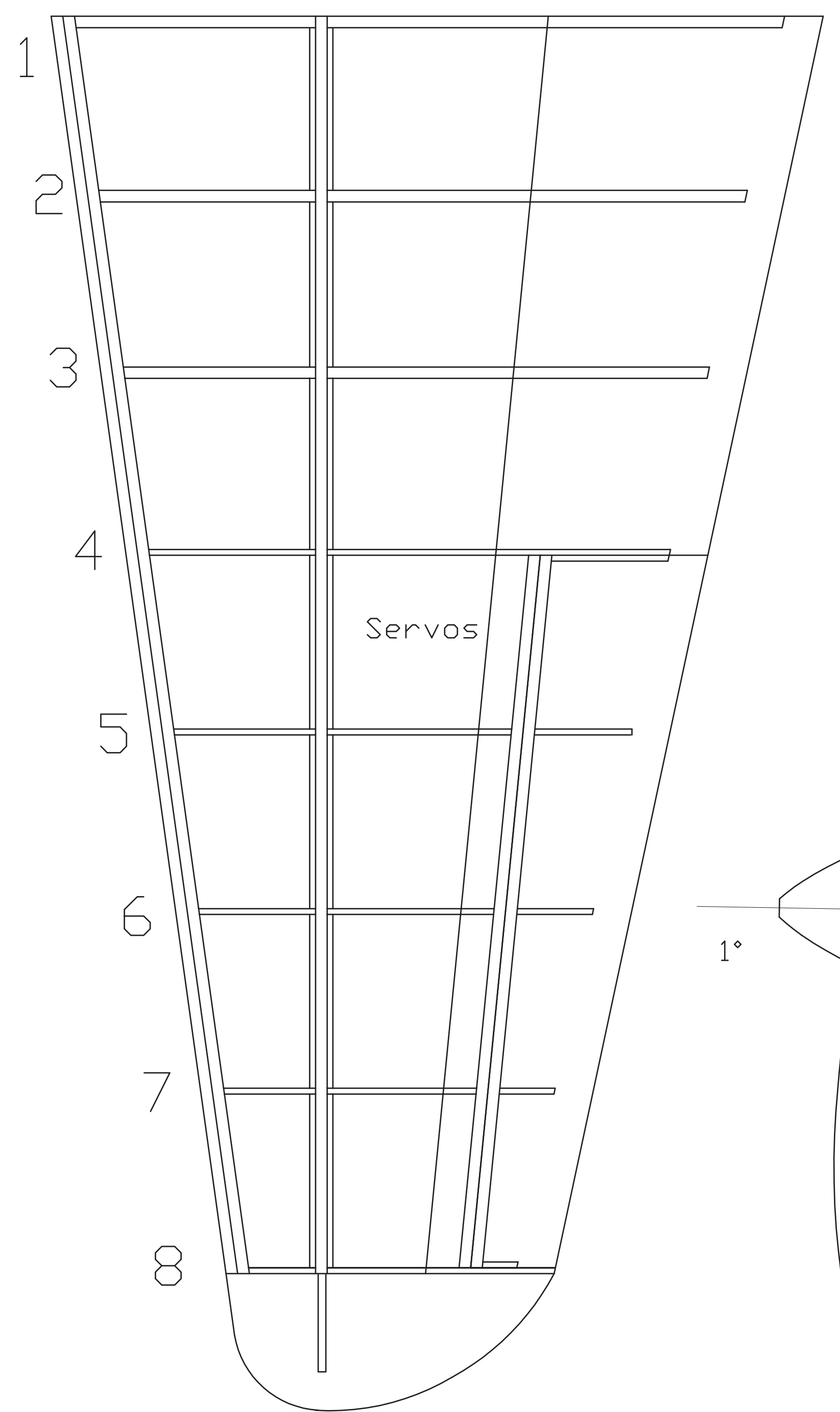
- Couples en dépron 3 ou 6 mm, sauf le 1 et 2 en balsa 3mm ou CTP.
- Coffrages et lisses en balsa 1.5mm tendre.
- Flanc en dépron 3mm
- Baguettes en 3mm
- Stabilisateur et dérive en balsa 3mm

- Profilé de l'aile, Eppler 193 modif.
- Les ailes sont construites à plat sur le coffrage en 1 mm.
 - Coffrage du longeron en 1.5mm, fibres verticales.
 - Chapeau de nervure en 1mm, largeur 5 mm.
 - Nervure 1, 2 et 3 en 3mm et les autres en 1.5mm
 - Bords d'attaques en balsa 3mm

Dièdre: Extrados à plat.



L'aile peut être entièrement coffrée en balsa 1mm



Clef d'aile en CTP 3mm. Elle s'emboîte dans les ailes jusqu'à la nervure n°2. L'ensemble est collé.

