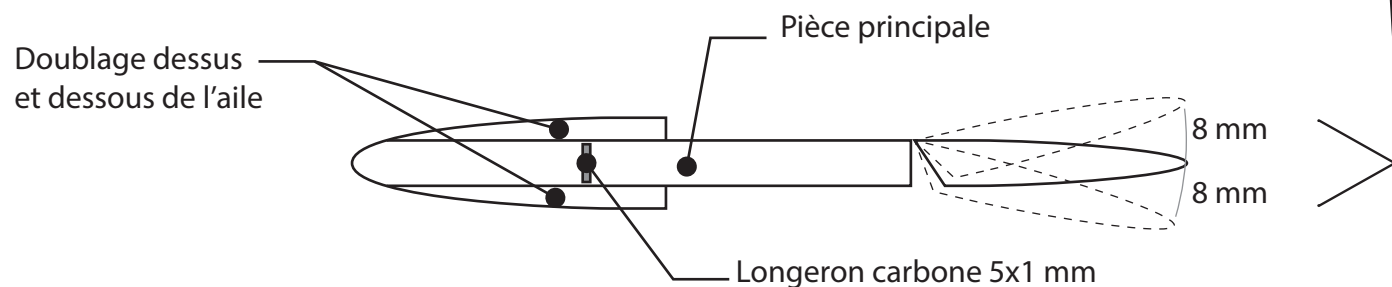


BUGATTI 100P

Conception : ©Thomas Buchwald (2016)
Retracé par : Laurent Berlivet (2018)
jivaro-models.org/bugatti/page_bugatti.html

Envergure : 60 cm
Longueur : 58,5 cm
Poids avec batterie 1000 mAh : 252 g
Surface : 13,2 dm²
Charge alaire : 19 g/dm²
Moteur : 25 g, 2000 - 3000 kV
Batterie : Lipo 3S, 800 à 1000 mAh
Hélice : 4.5" x 4.5" à 5"x5"
Servos : 3 x 6 à 9 g

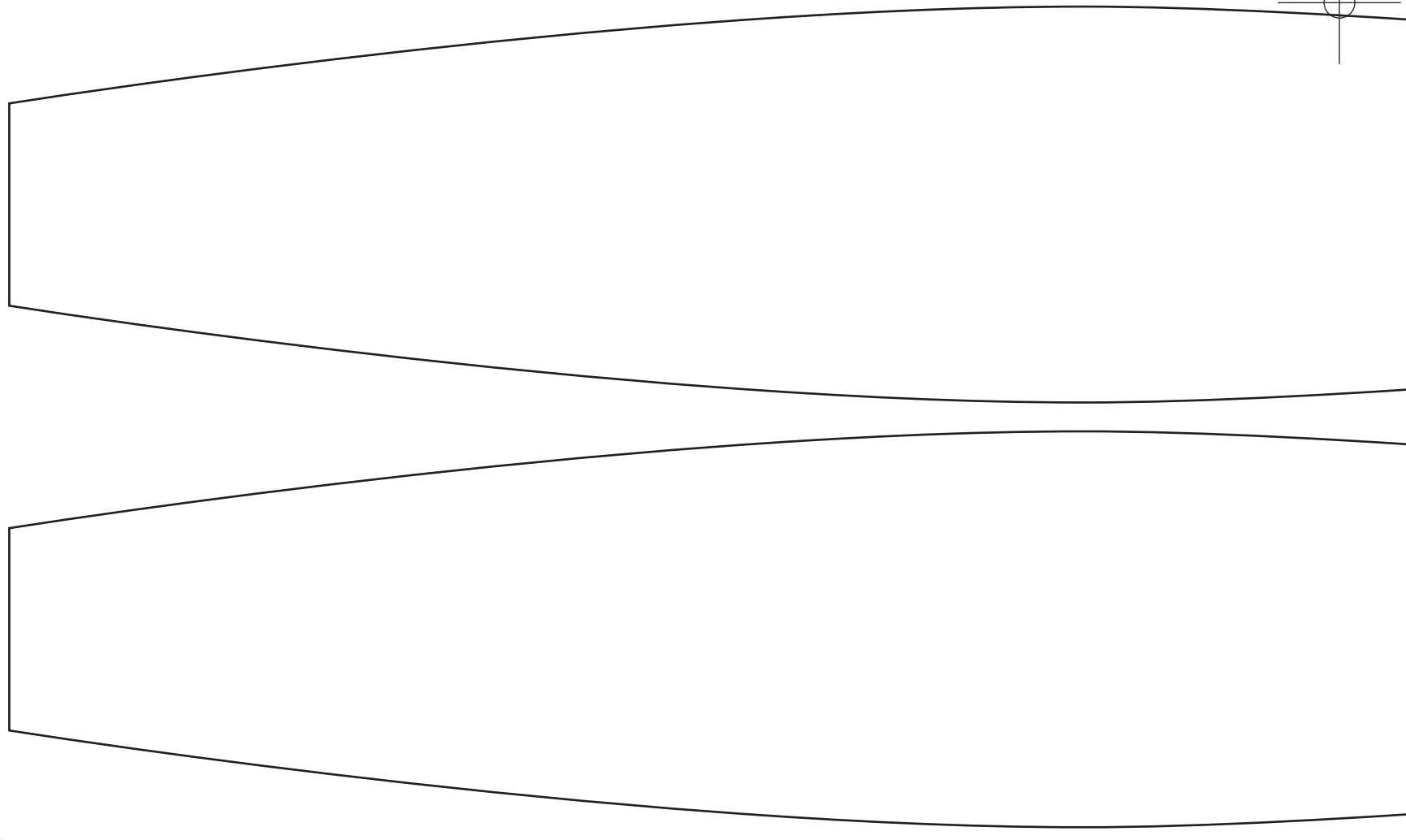
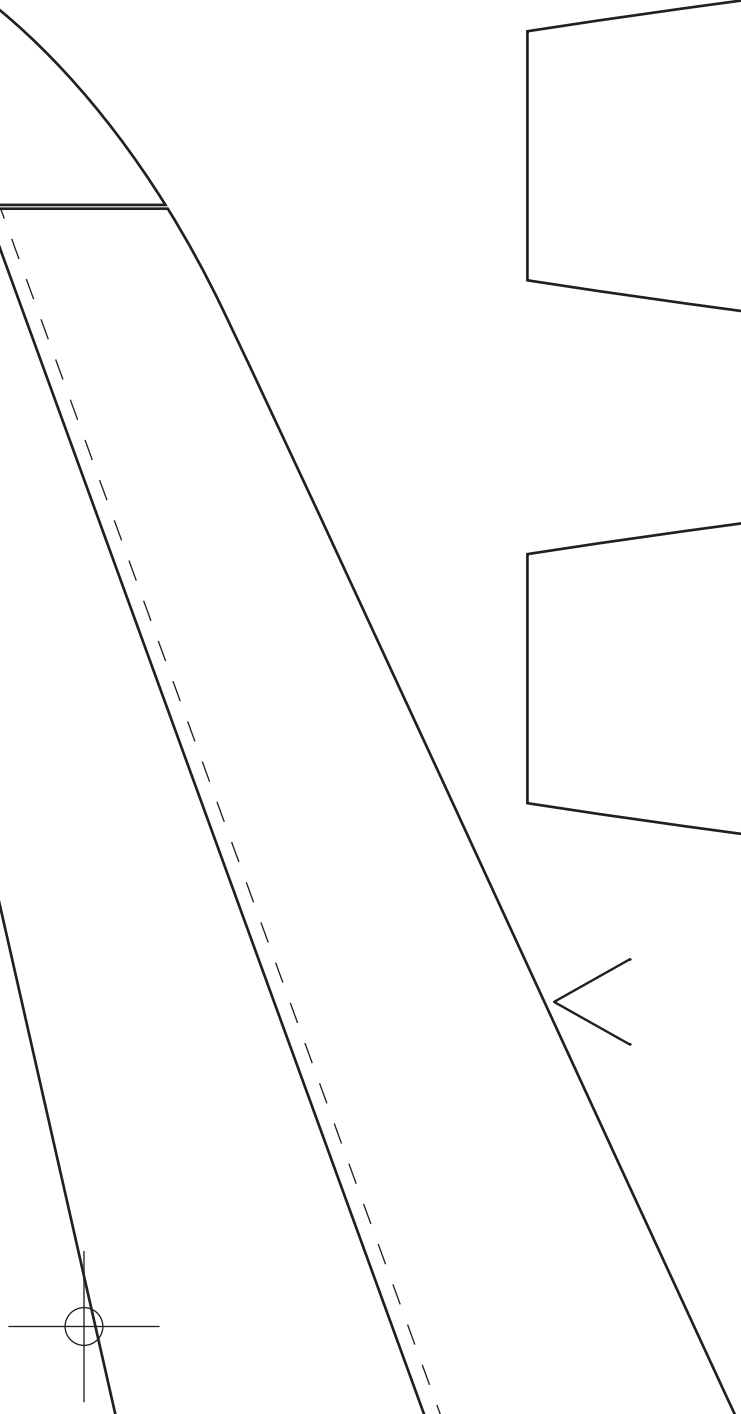


Longeron carbone 5x1 mm

Placer les doigts ici p

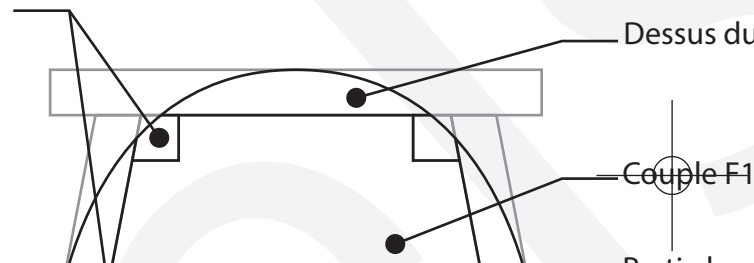


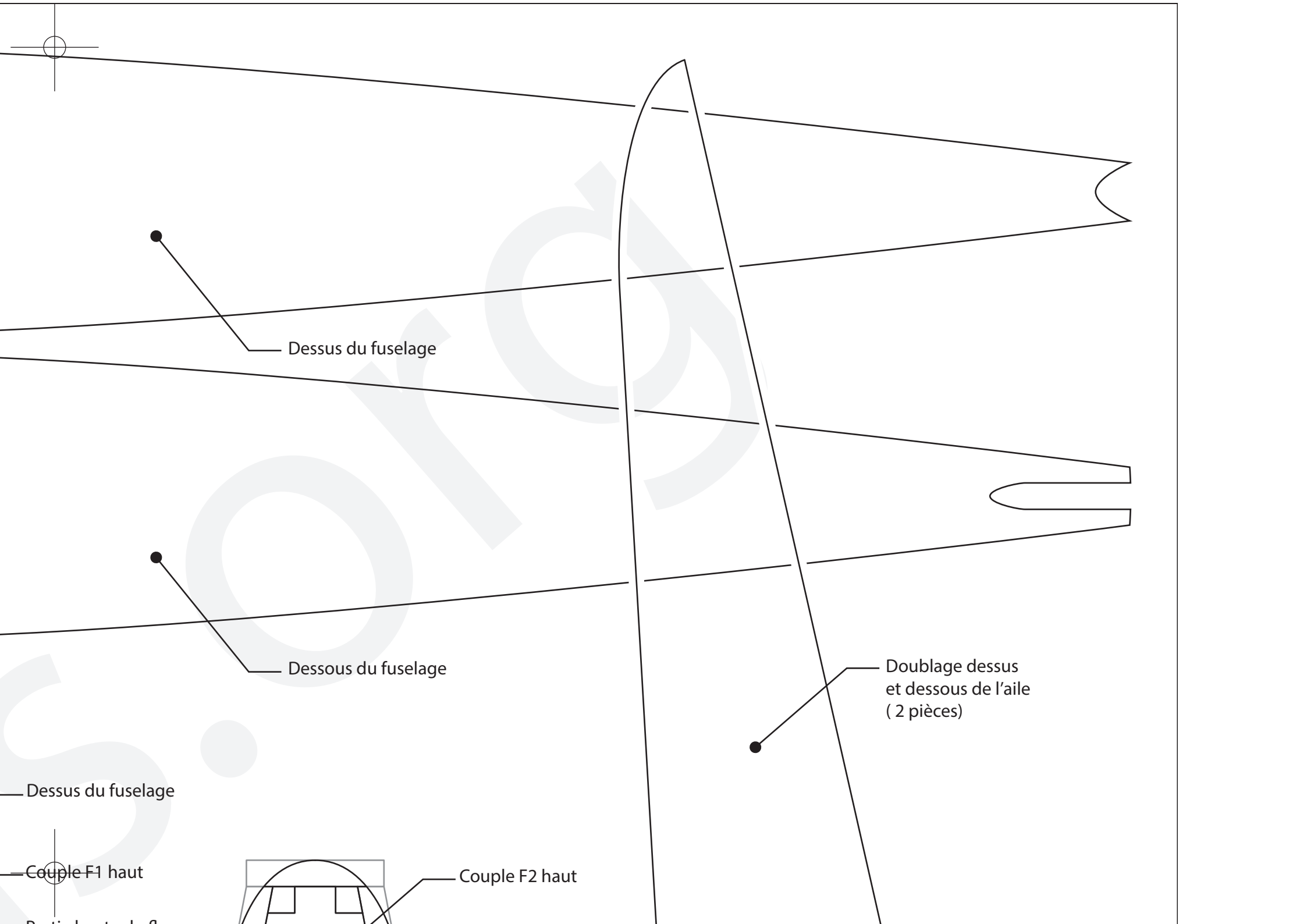
Placer les doigts ici pour centrer le modèle



Baguettes d'angles en 6x6

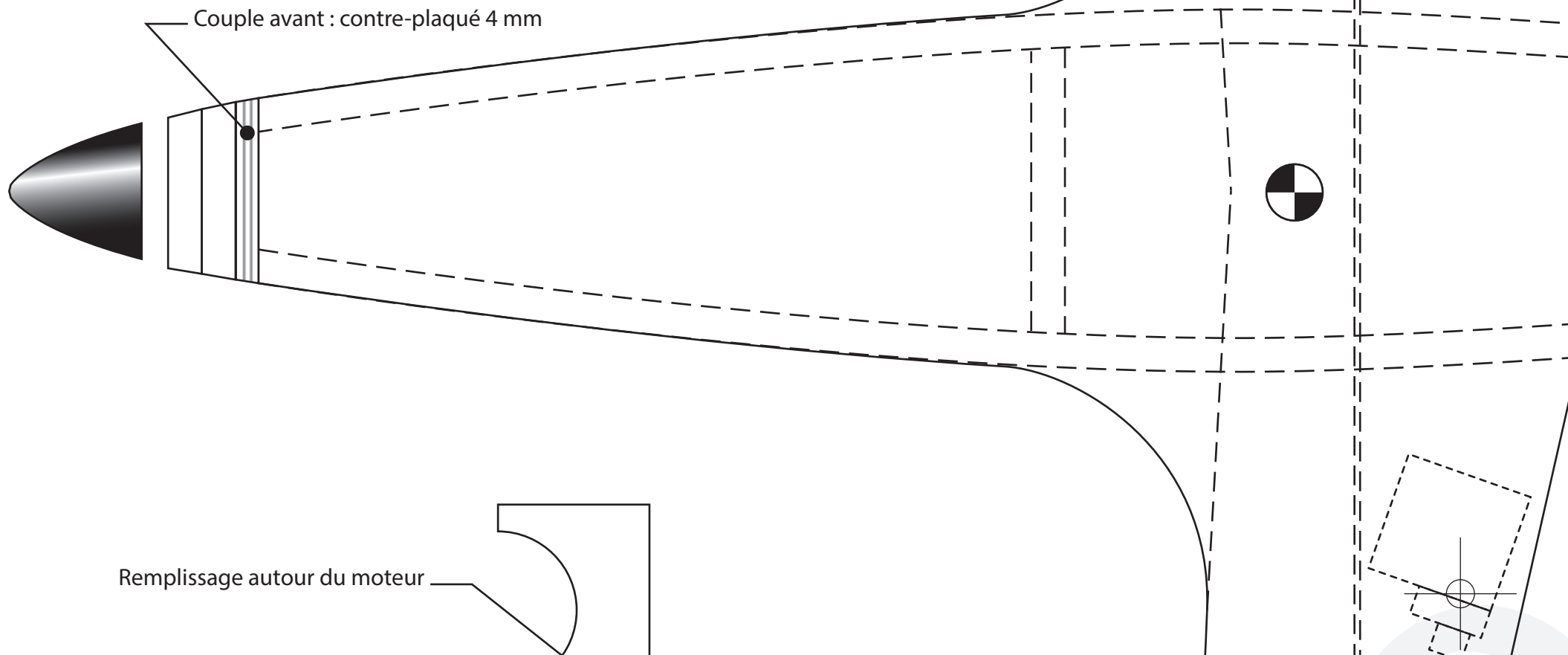
Couple avant : contre-plaqué 4 mm



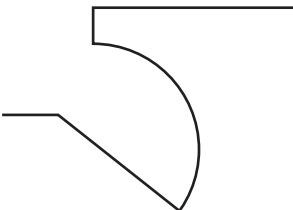


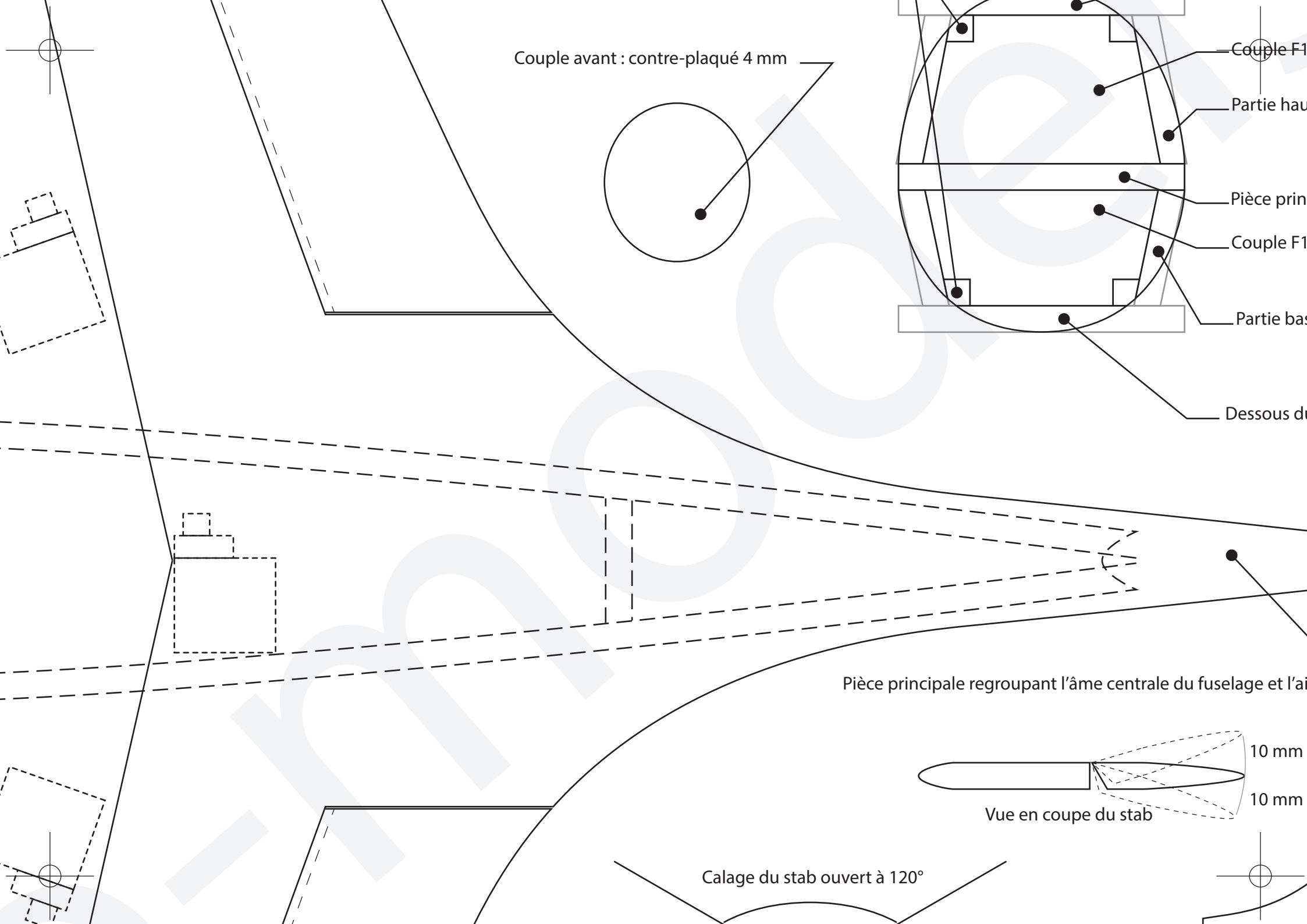


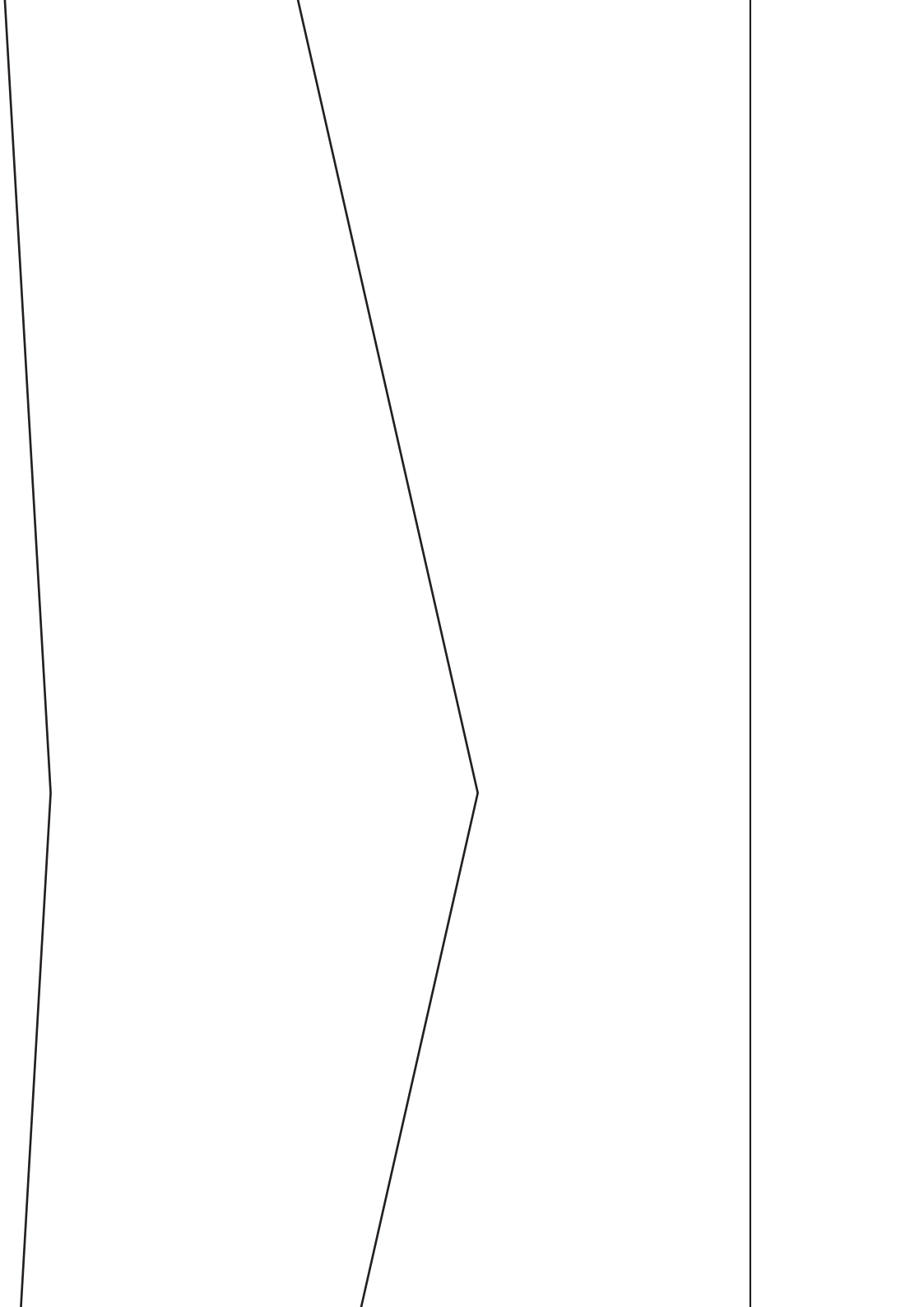
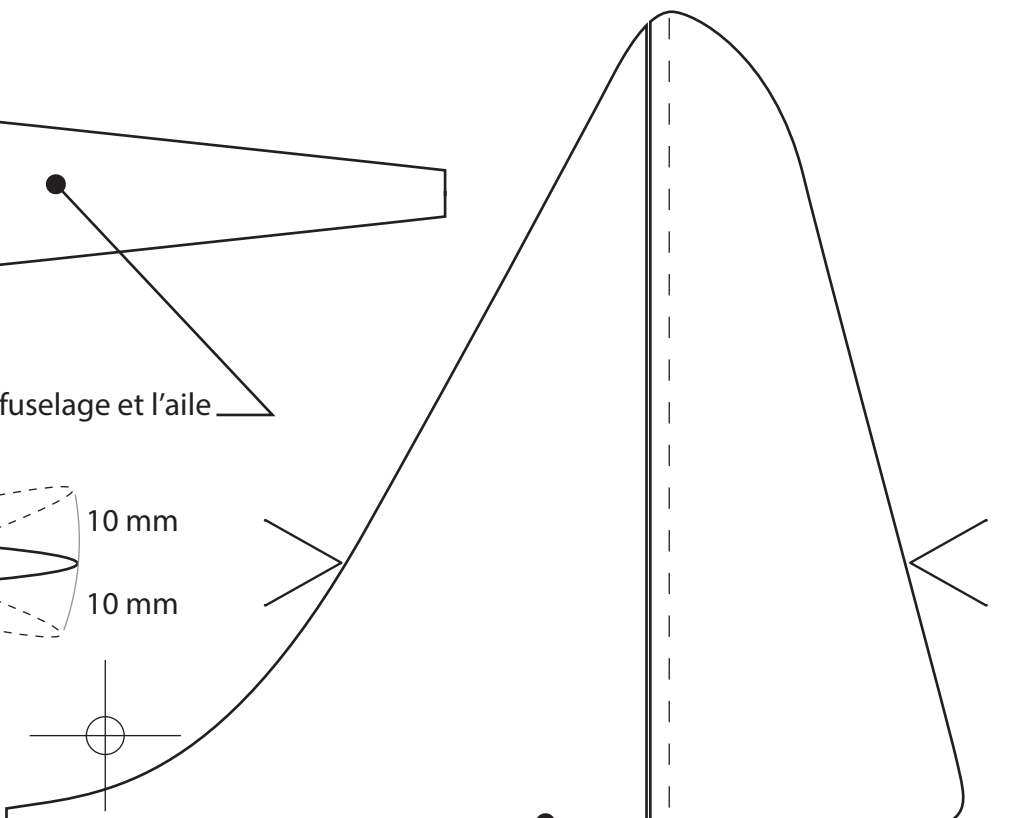
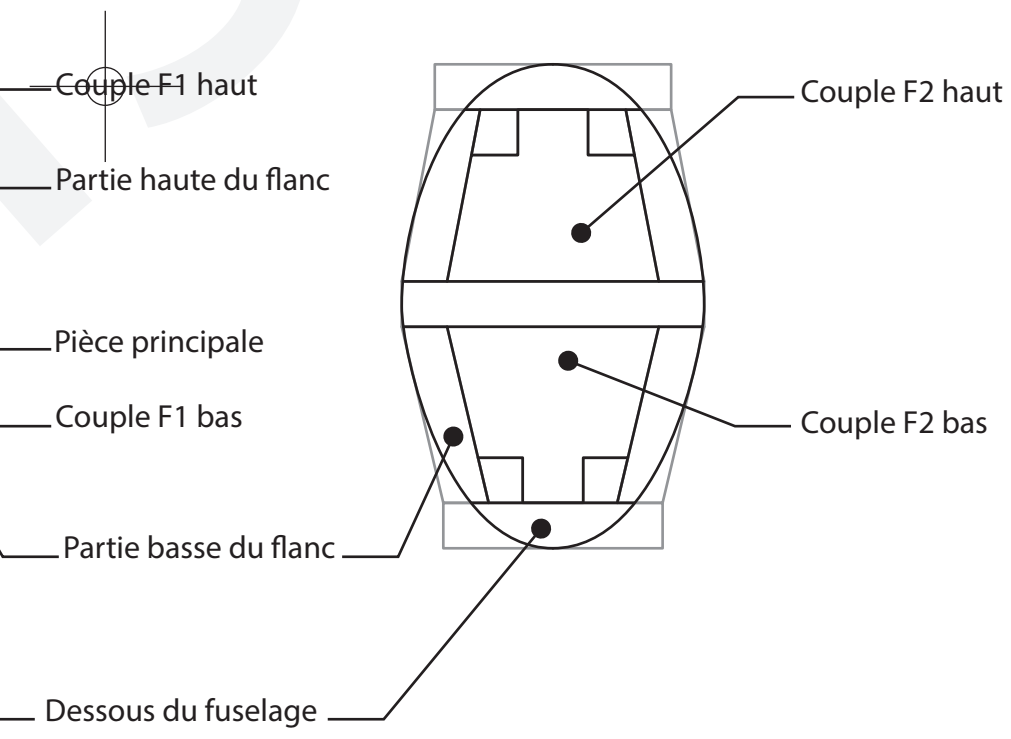
Couple avant : contre-plaqué 4 mm



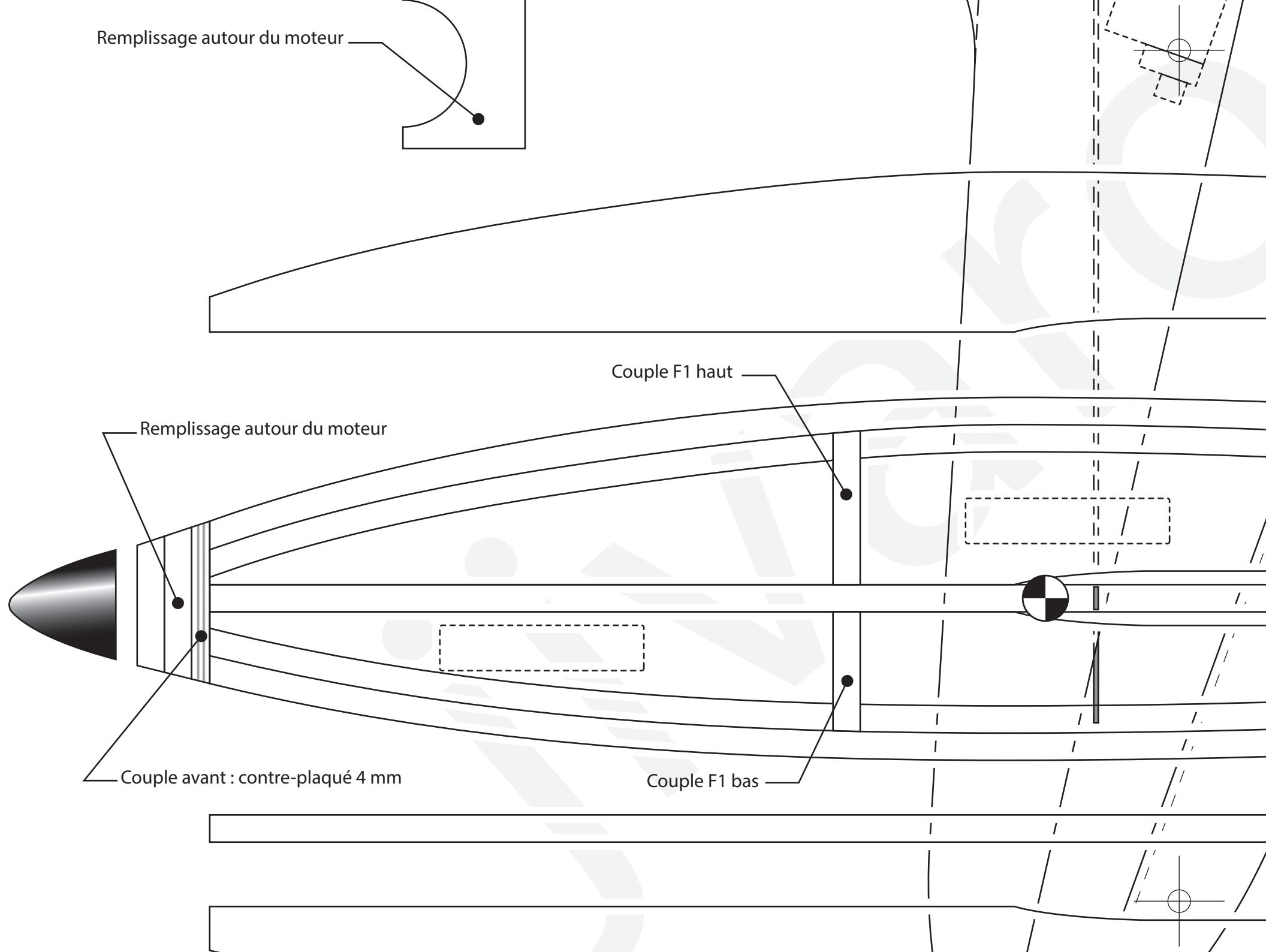
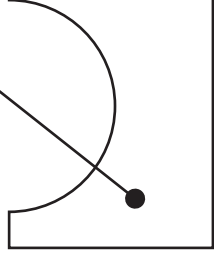
Remplissage autour du moteur







Remplissage autour du moteur



Remplissage autour du moteur

Couple F1 haut

Couple avant : contre-plaqué 4 mm

Couple F1 bas

Calage du stab ouvert à 120°

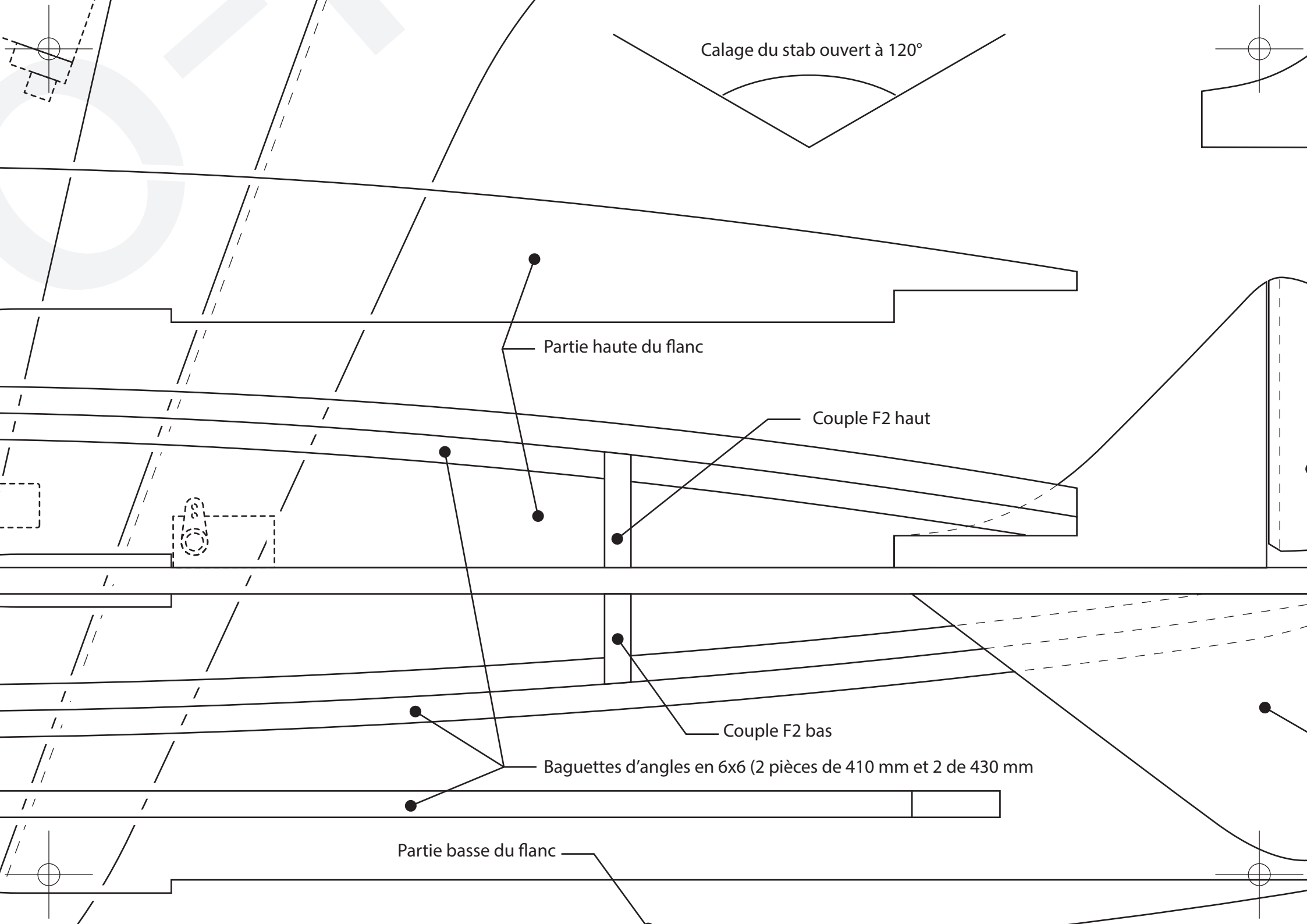
Partie haute du flanc

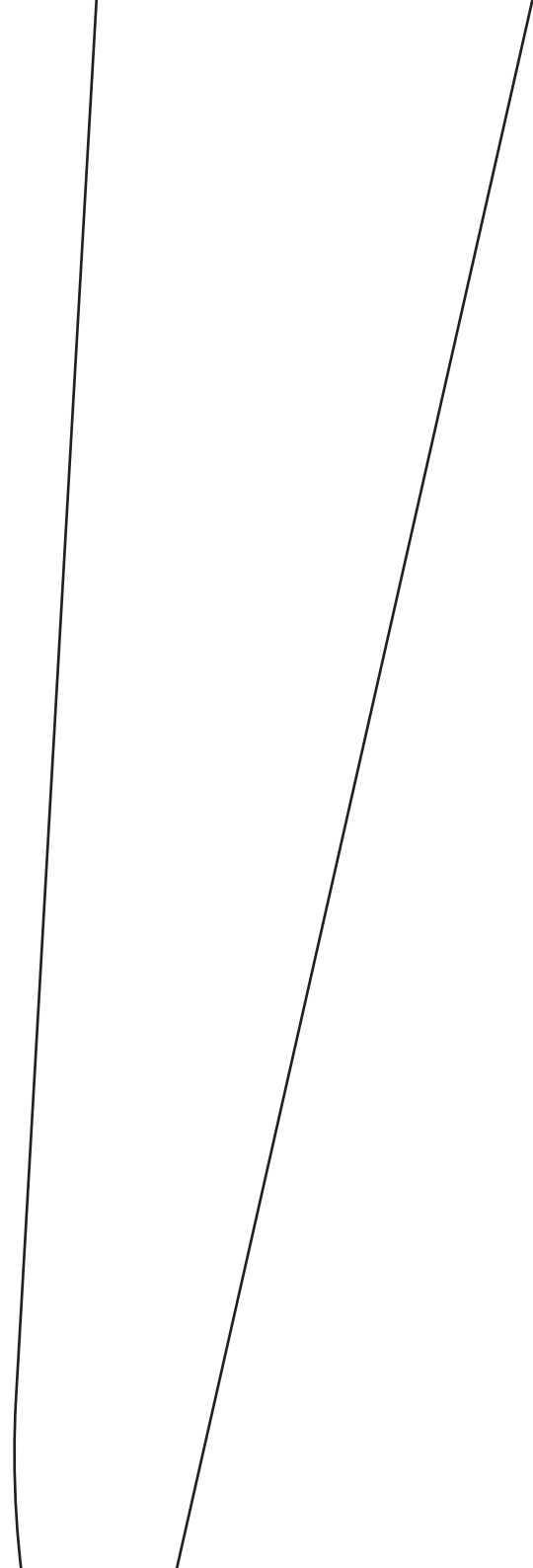
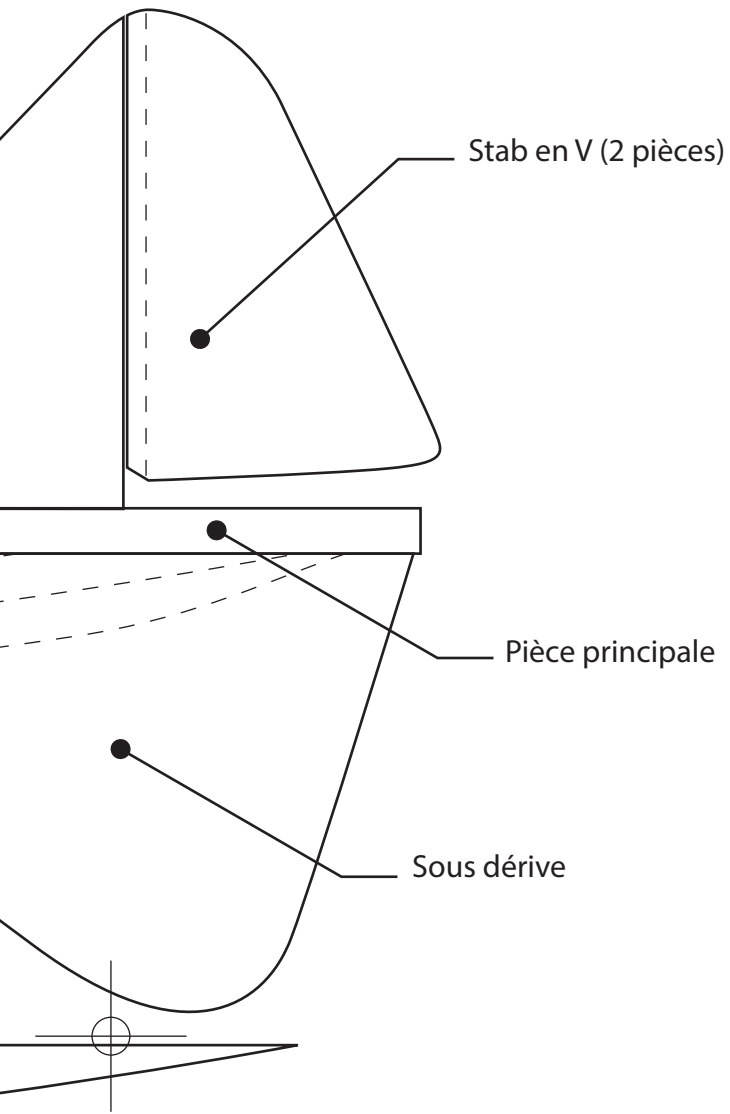
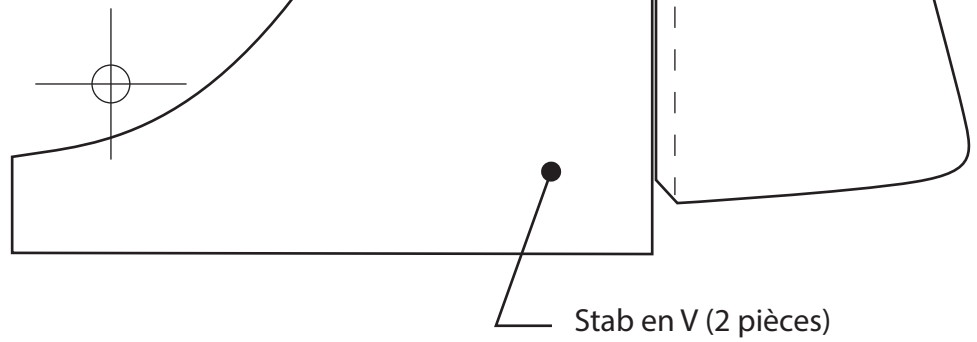
Couple F2 haut

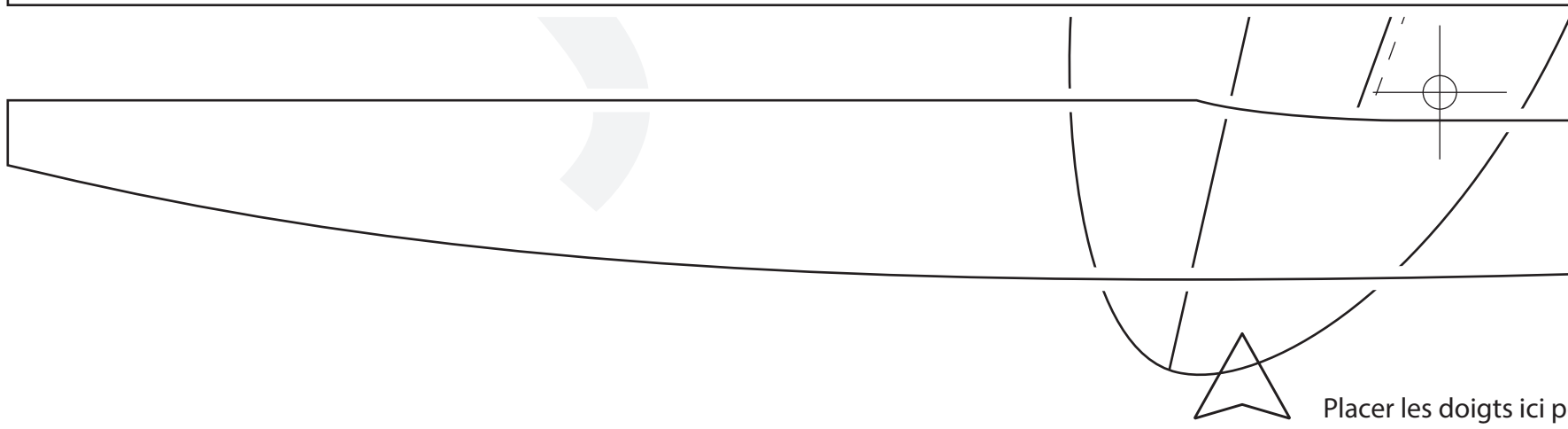
Couple F2 bas

Baguettes d'angles en 6x6 (2 pièces de 410 mm et 2 de 430 mm)

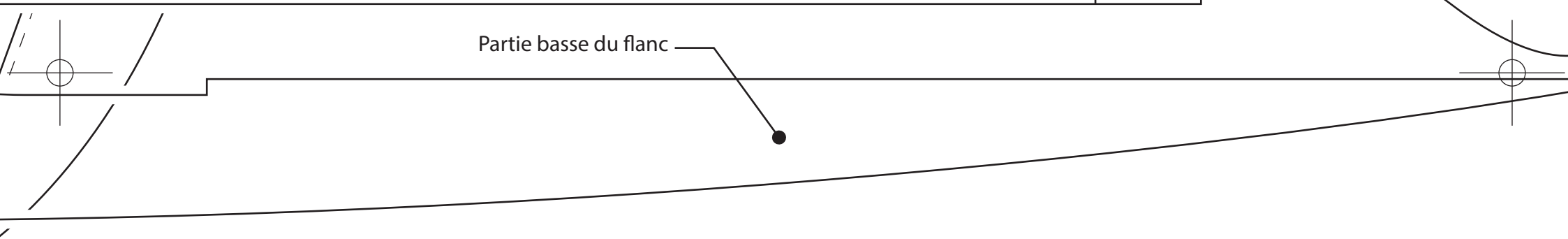
Partie basse du flanc







Placer les doigts ici p



Partie basse du flanc

cliquer les doigts ici pour centrer le modèle

