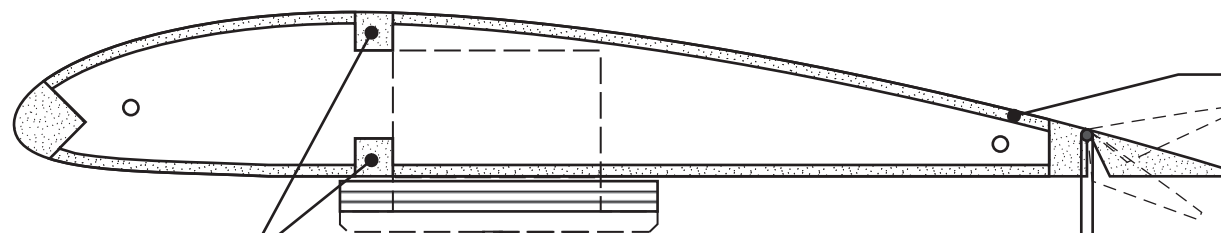


Saumon : balsa 5 mm

Ames : balsa 2 mm fibres verticales 5x5

Longerons : balsa 5x5



Coffrage central : balsa



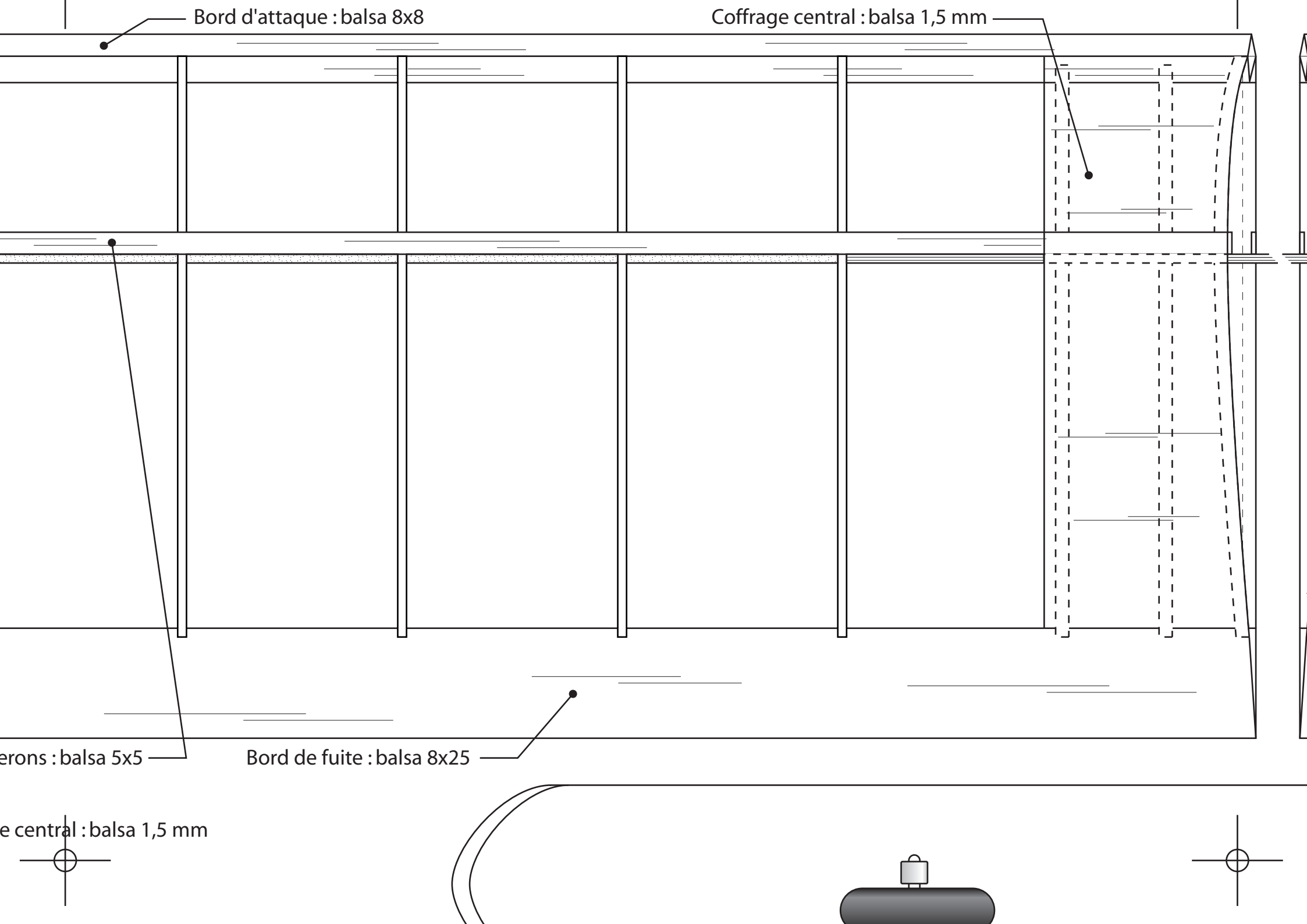
Bord d'attaque : balsa 8x8

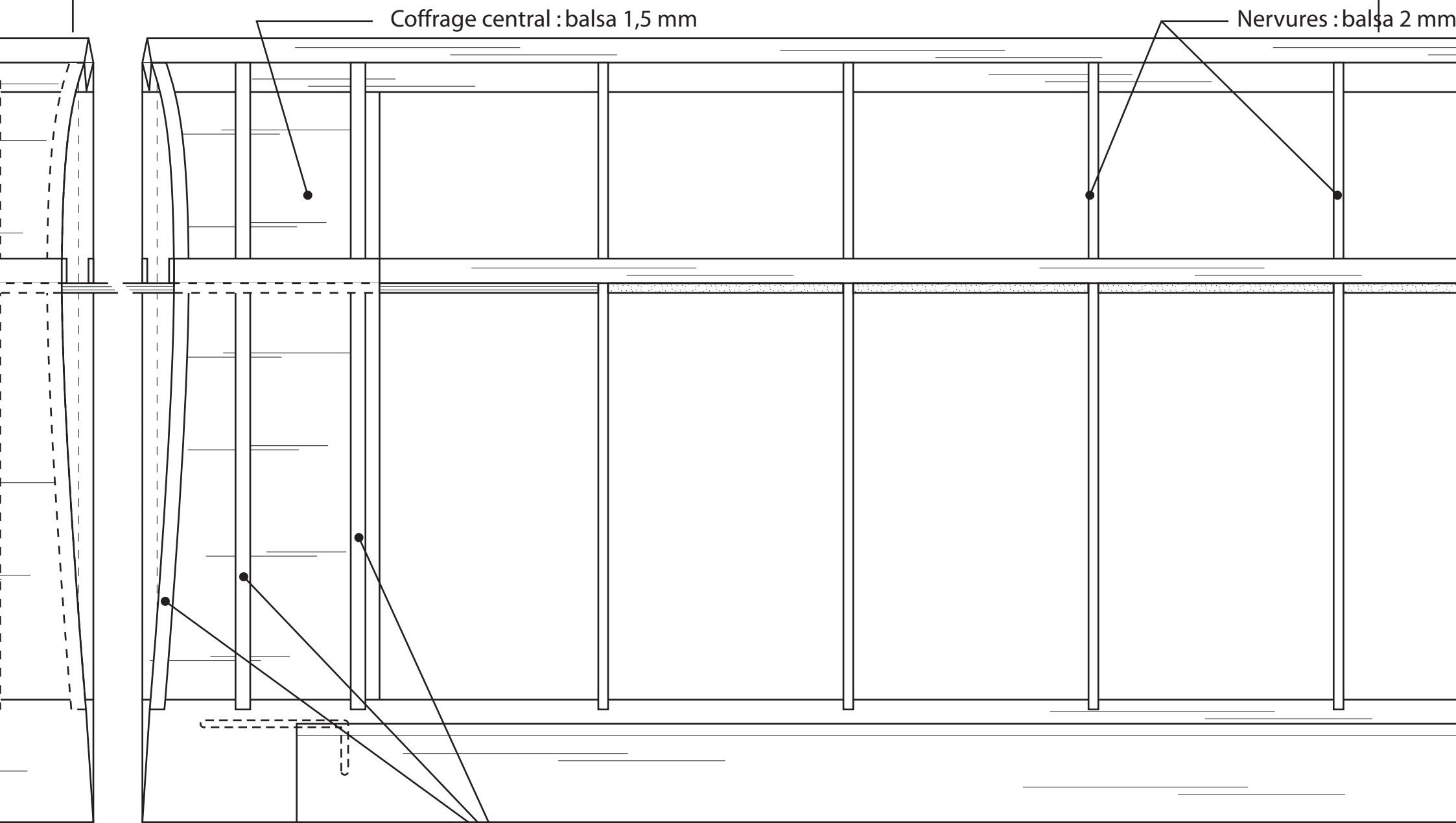
Coffrage central : balsa 1,5 mm

erons : balsa 5x5

Bord de fuite : balsa 8x25

e central : balsa 1,5 mm



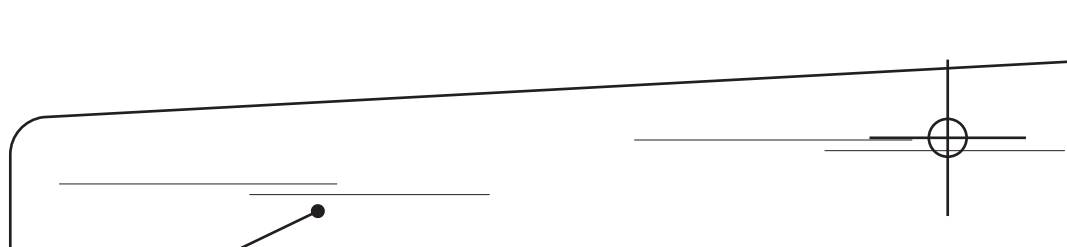
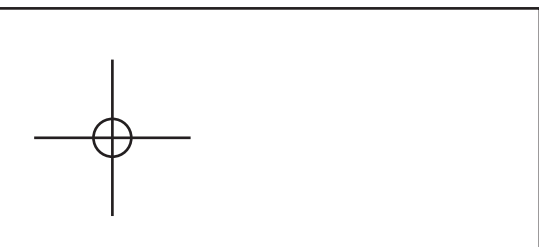


Coffrage central : balsa 1,5 mm

Nervures : balsa 2 mm

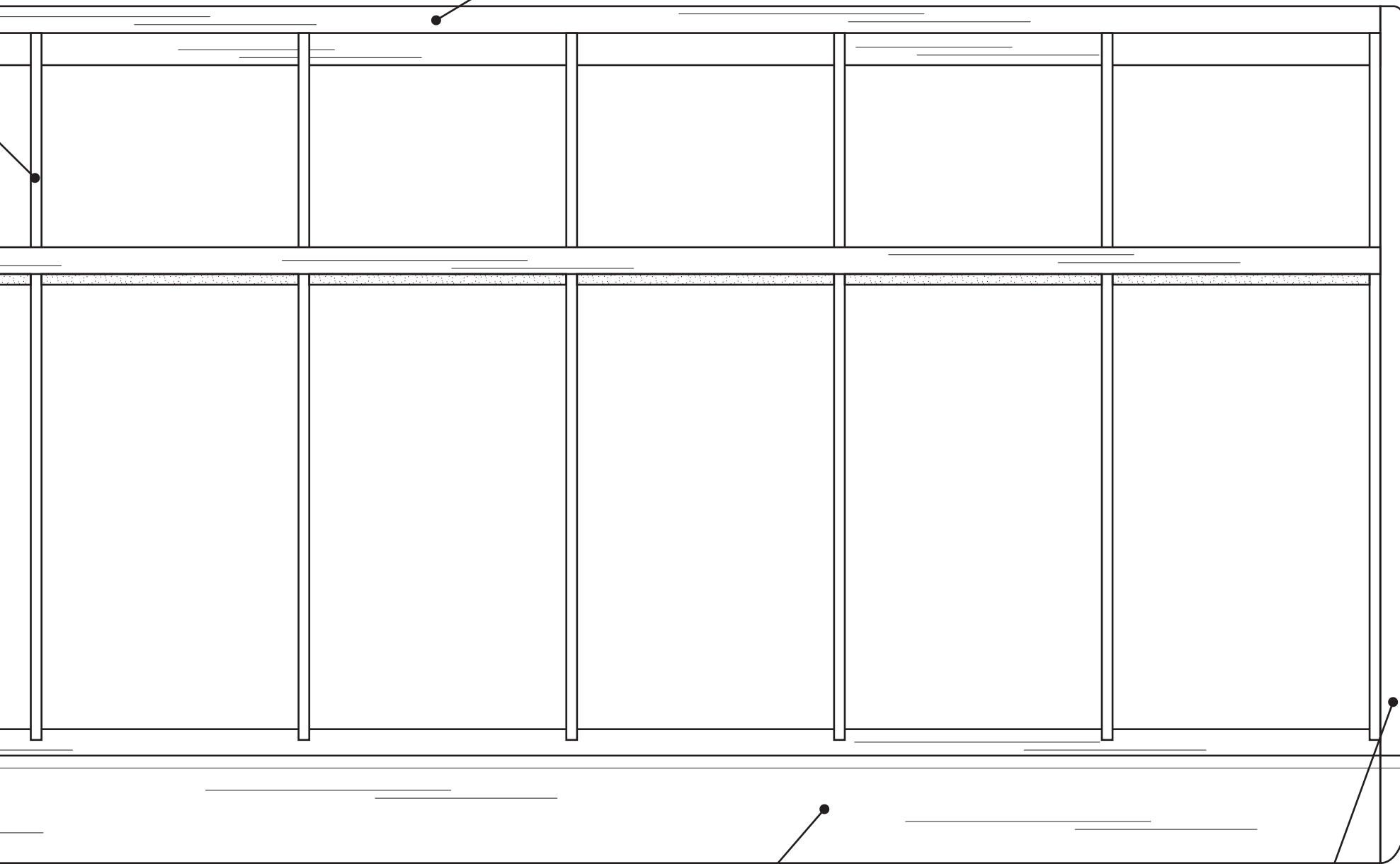
Nervures centrales : balsa 3 mm

Pour la version



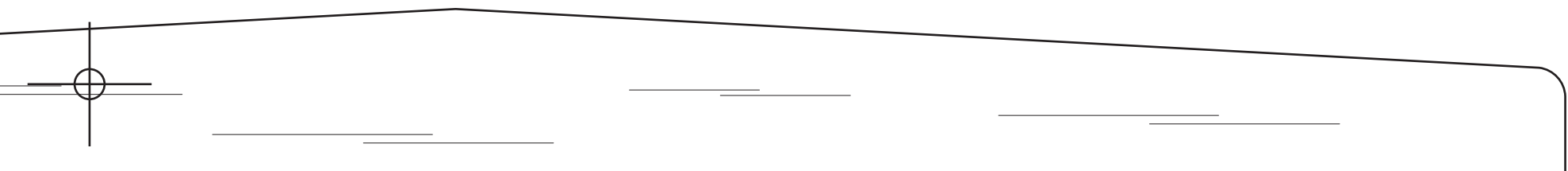
es : balsa 2 mm

Bord d'attaque : balsa 8x8

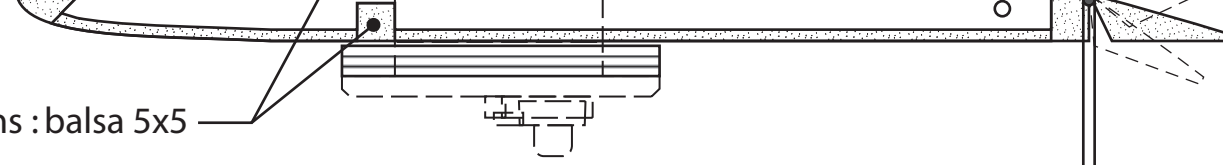


Pour la version 3 axe, l'aileron est découpé dans le bord de fuite

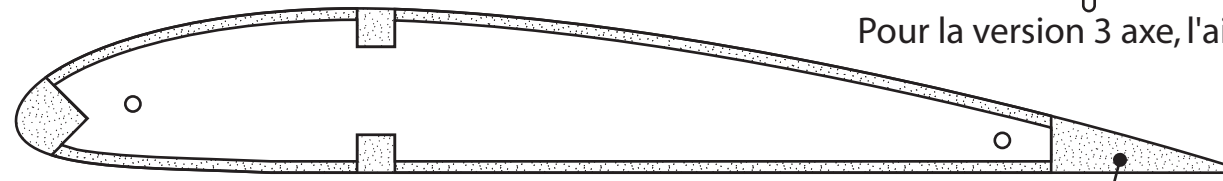
Saumon : balsa 5 mm



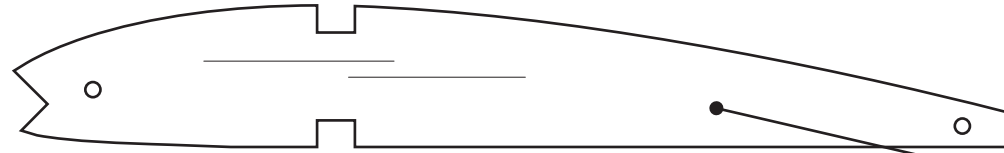
Longerons : balsa 5x5



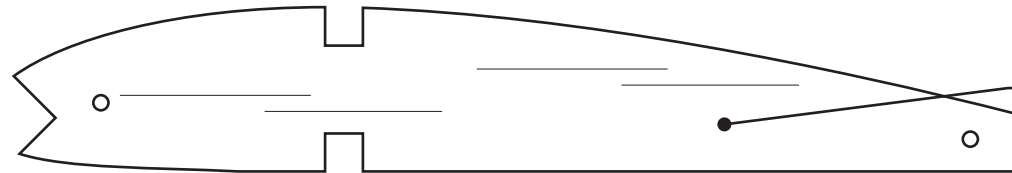
Pour la version 3 axe, l'aileron est découpé dans l



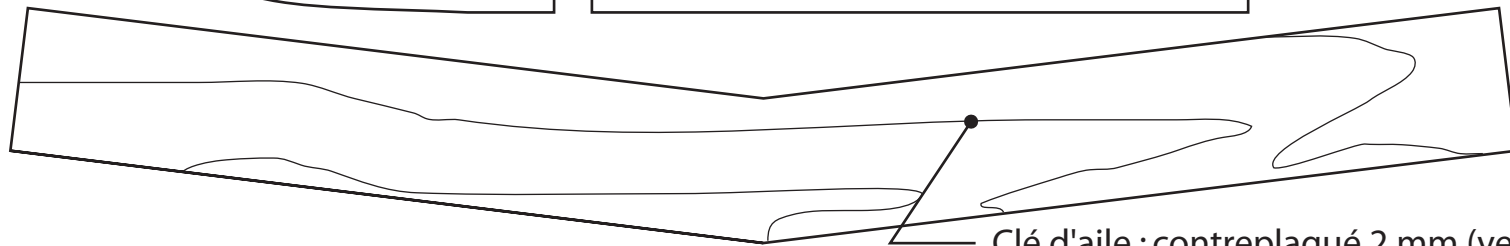
Bord de fuite : balsa 8x25



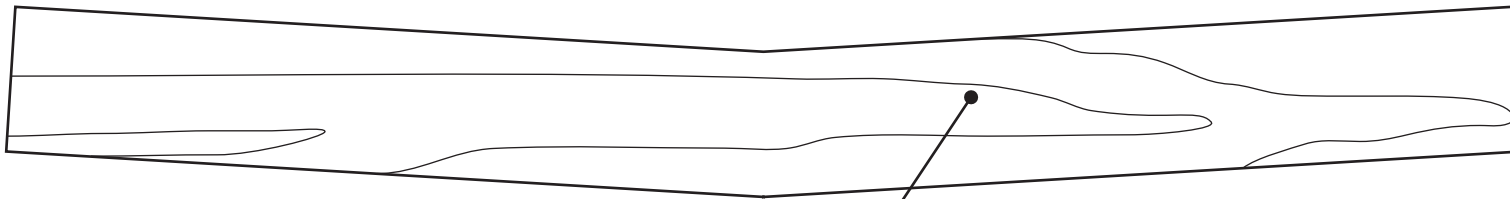
Nervures centrales : balsa 3 mm



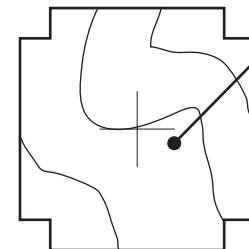
Nervures : balsa 2 mm



Clé d'aile : contreplaqué 2 mm (version 2 axes)



Clé d'aile : contreplaqué 2 mm (version 3 axes)



Couple avant : contre-plaqué 3 mm

Couple principal : co



découpé dans le bord de fuite

ce : balsa 8x25

ales : balsa 3 mm

2 mm

n 2 axes)

n 3 axes)

-plaqué 3 mm

le principal : contre-plaqué 3 mm

Doublages de flanc : balsa 2 mm (respecter le sens des fibres)

Ski pour l'hiver : ABS 4 mm ou contre-plaqué 1 mm contre-collé
(voir description complète sur jivaro-models.org, rubrique "technique")

Tourillon c

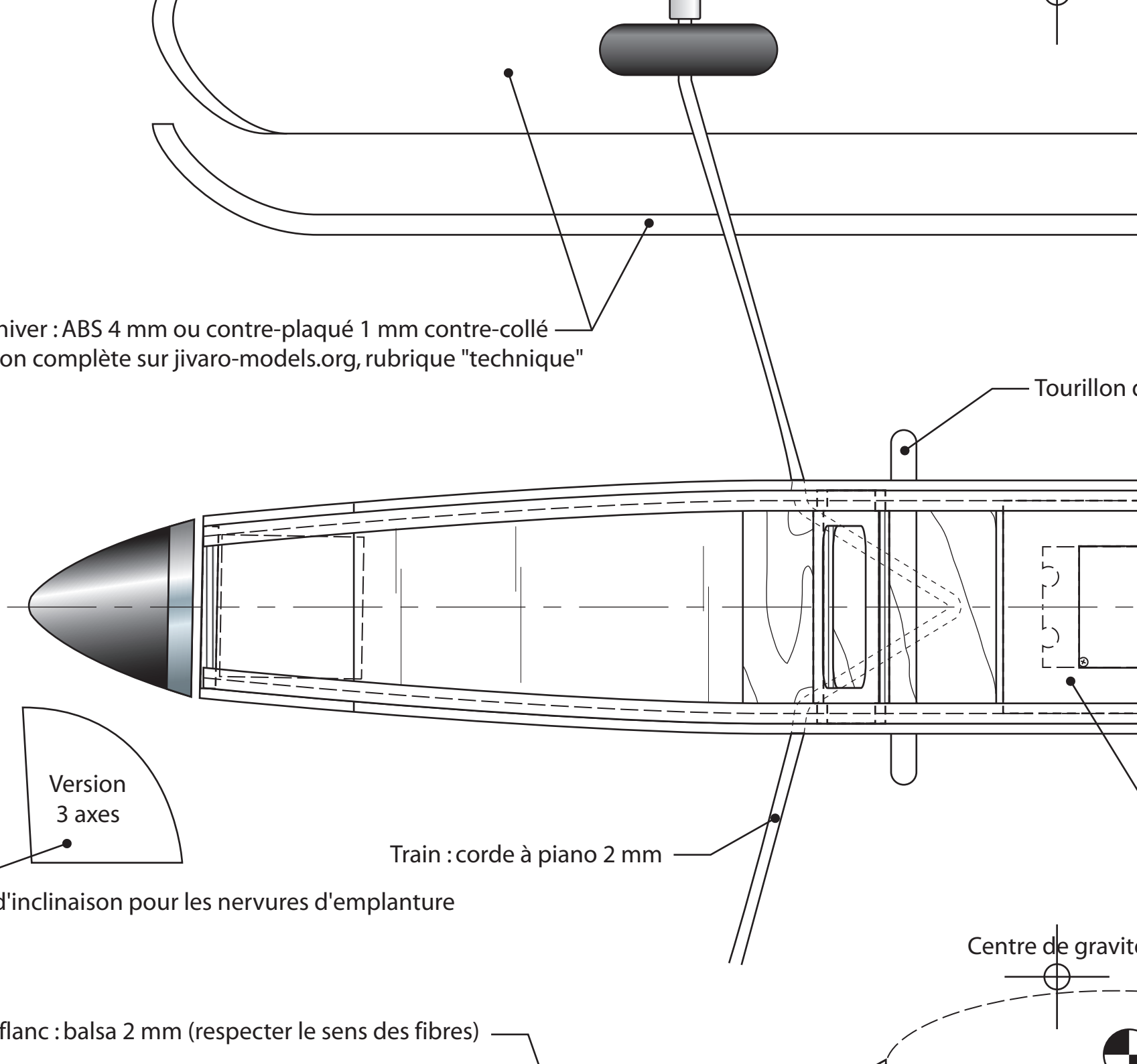
Version
2 axes

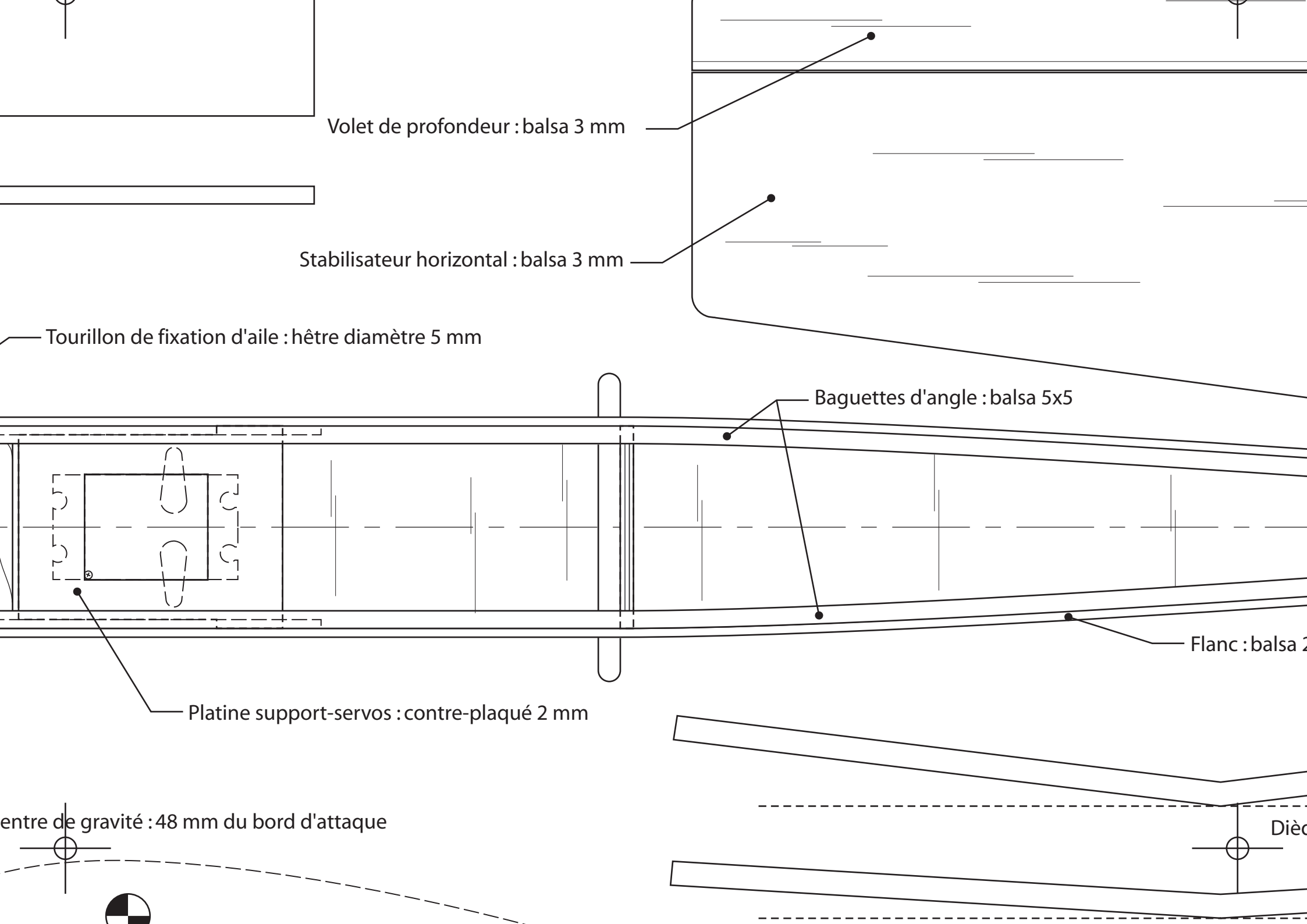
Version
3 axes

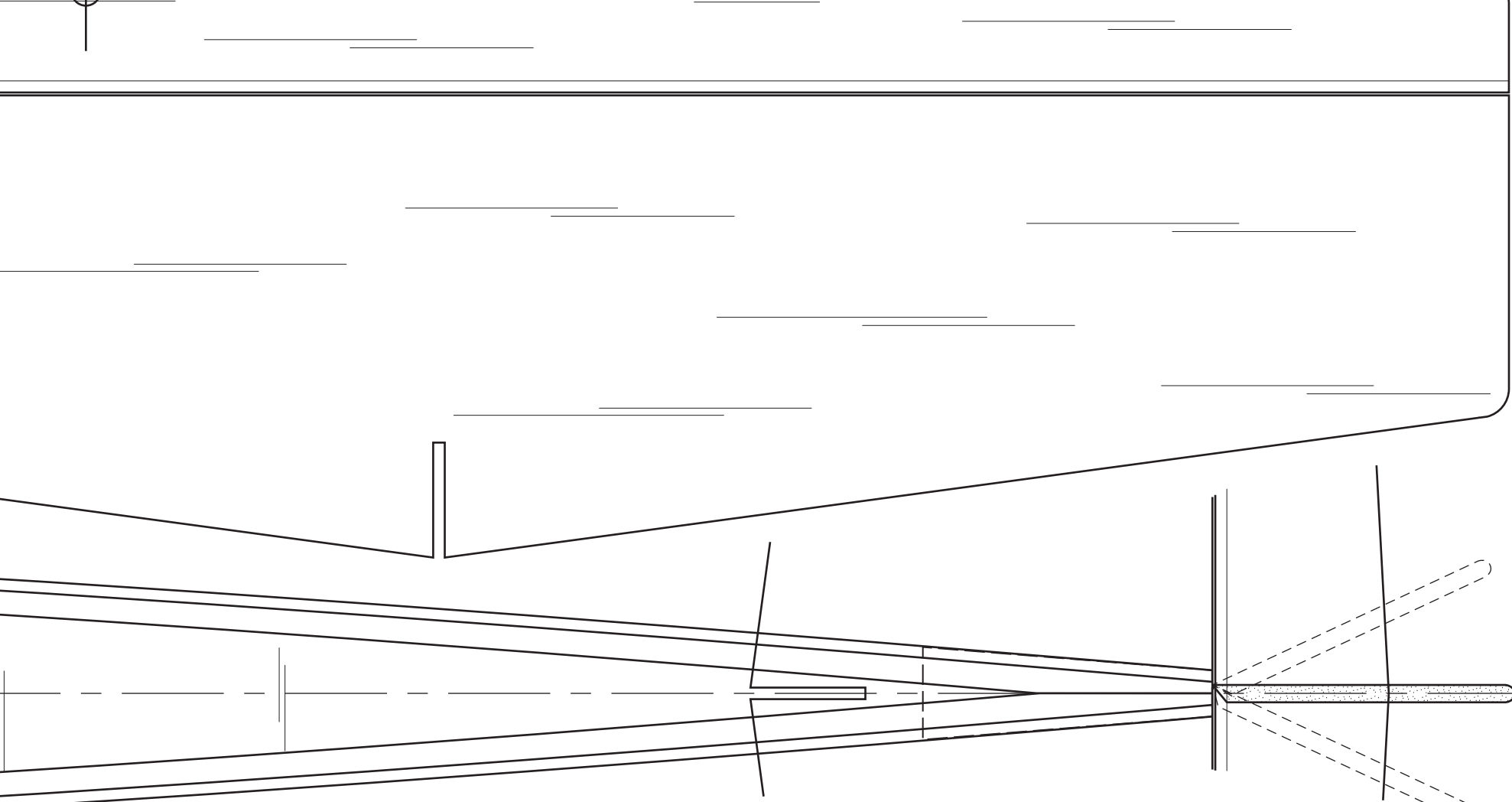
Cale d'inclinaison pour les nervures d'emplanture

Train : corde à piano 2 mm

Centre de gravité



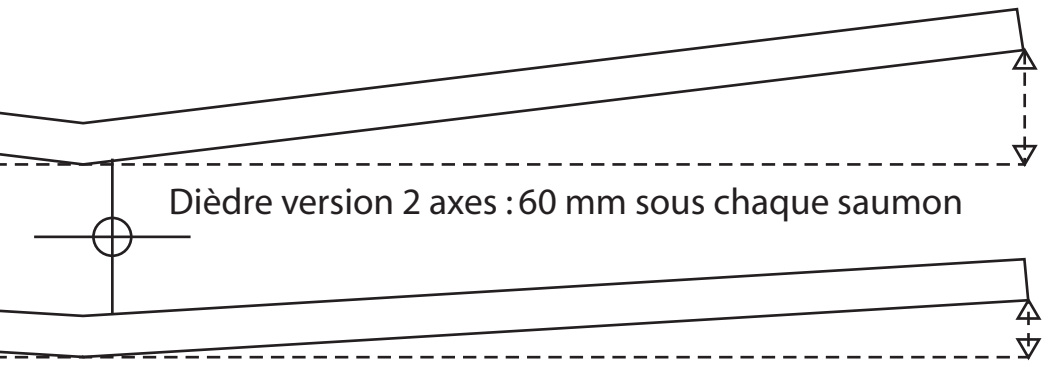




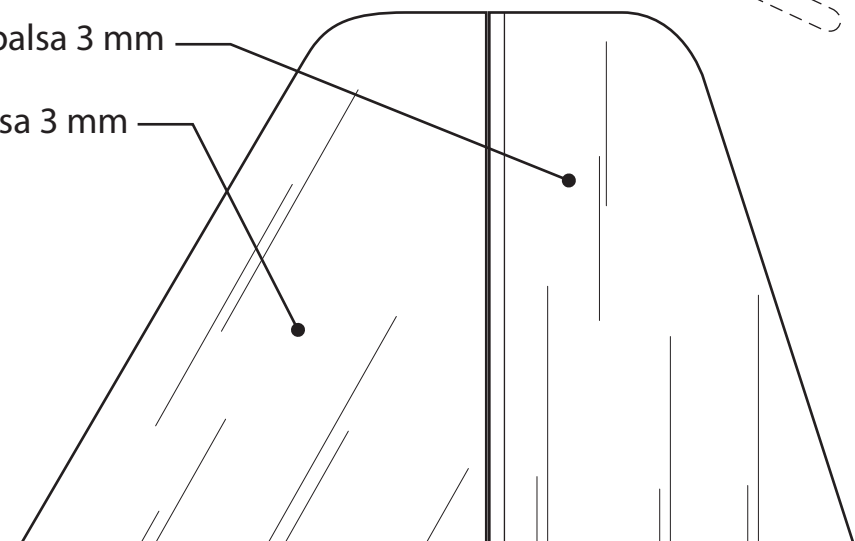
Flanc : balsa 2 mm

Volet de direction : balsa 3 mm

Stabilisateur vertical : balsa 3 mm



Dièdre version 2 axes : 60 mm sous chaque saumon





jivaro-models.org

BILOUTE

**Avion 2 ou 3 axes d'initiation
à la construction et au pilotage**
*Plan téléchargeable et
présentation complète sur
www.jivaro-models.org*

Conception / dessin : Laurent Berlivet (2008)

Caractéristiques techniques

Envergure : 101 cm

Longueur : 72 cm

Surface : 16 dm²

Masse : 460 g (avec batterie 750 mAh)

600 g avec batterie 3100 mAh

Hydravion : 570 g en 2 et 3 axes

Charge alaire : 28,7 à 37,5 g/dm²

Profil : NACA

Moteur : Typhoon Micro 6/20

Booster 4

TowerPro BM2410-08T

Batterie : Li-Po 3S 750 à 3100 mAh

Radio : 3 ou 4 voies

