



Conception : Grégory Zietek (2020)
 Retracer par Laurent Berlivet

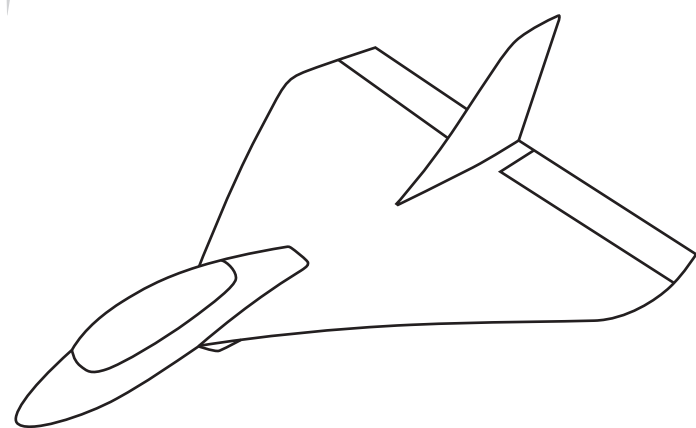
Articles et plan présentés sur cette page :
jivaro-models.org/luxio/page.luxio.html

Envergure : 42 cm
 Longueur : 50 cm
 Masse : 170 g
 Surface aile : 12,9 dm²
 Charge alaire : environ 13,2 g/dm²
 Profil : planche courbée

Moteur : Brushless BL1818/2200
 Hélice : Tripale 3x3
 Contacteur : 12 A
 Servos : 2 microservalos 4,5 g type Hitec HS40
 Batterie : Li-Po 3S 350 mAh

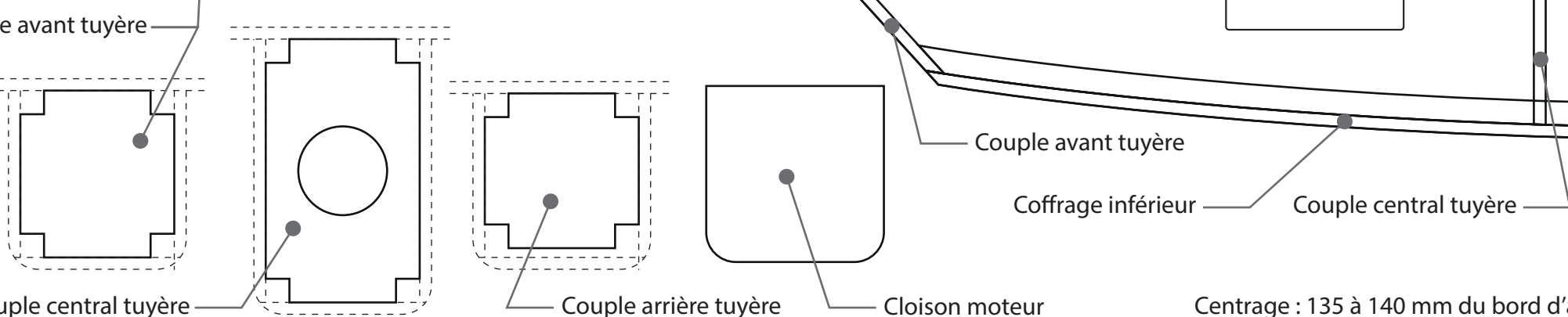
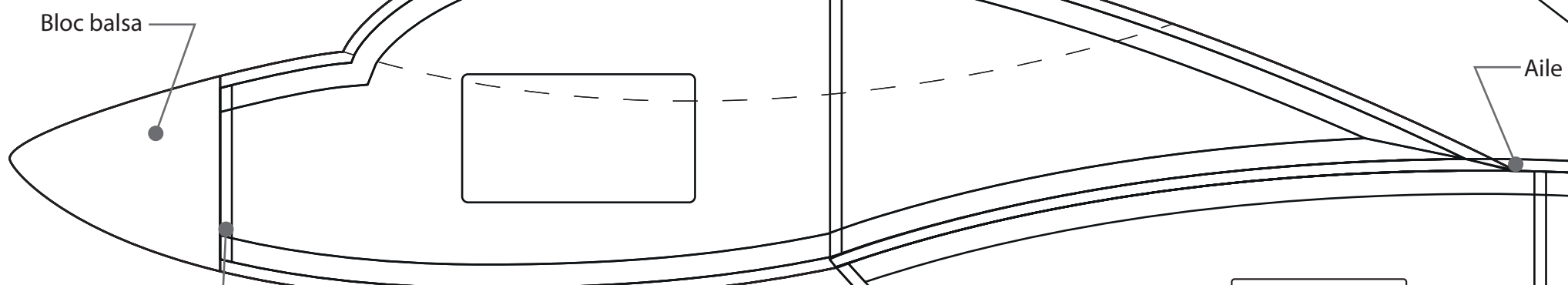
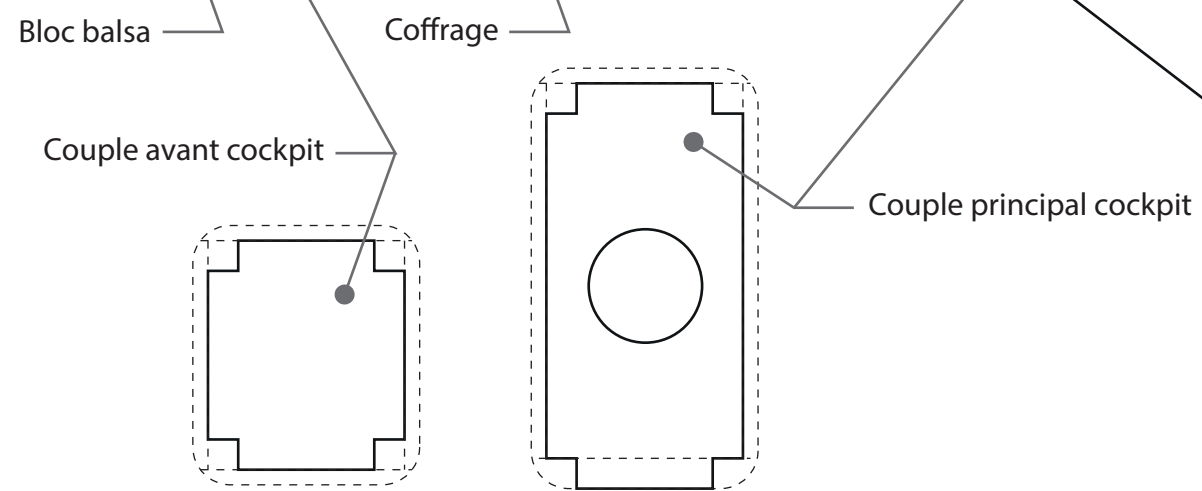
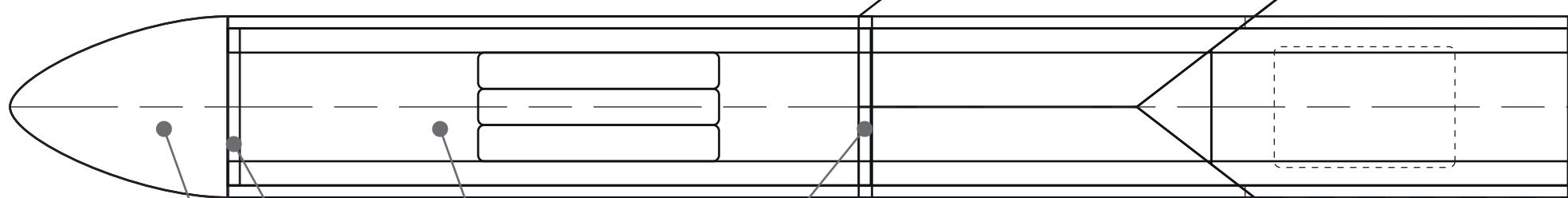


Construction : tout balsa 2 mm



Renfort de flanc :
 contre-plaqué 0,8 mm

Débattements
 - petits : ± 6 mm
 avec 15% d'expo
 - grands : ± 12 mm
 avec 30% expo



Baguette d'angle : balsa 4x4

Centrage : 135 à 140 mm du bord d'attaque

